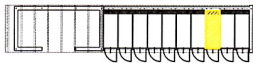
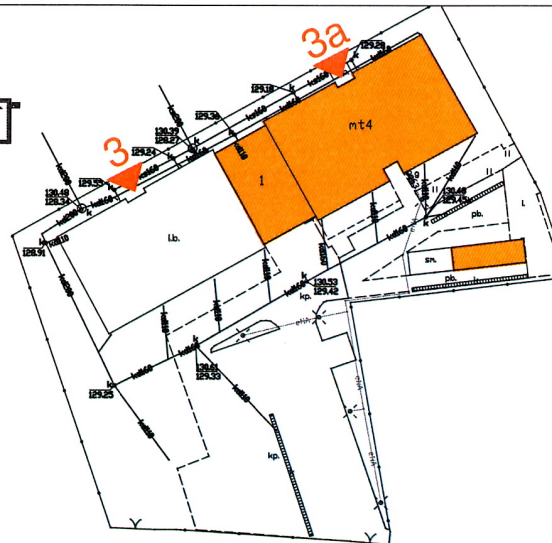


LOKALIZACJA MIESZKANIA W BUDYNKU

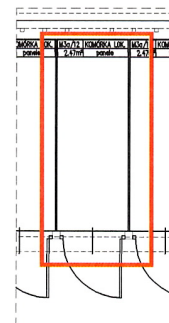
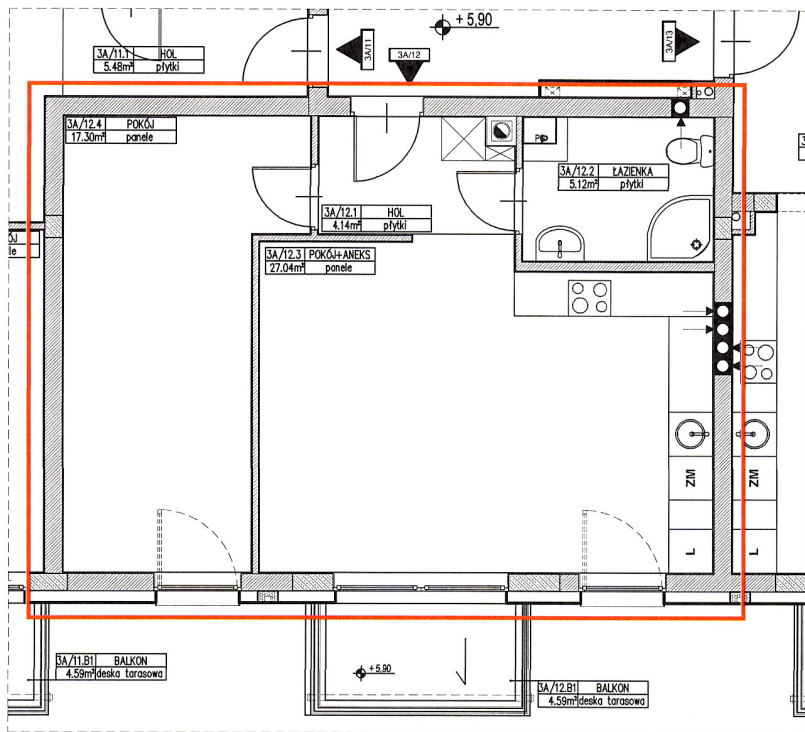


LOKALIZACJA KOMÓRKI LOKATORSKIEJ POD WIATĄ



PLAN SYTUACYJNY

ZESTAWIENIE POWIERZCHNI MIESZKANIA				
NR	NAZWA POM.	POW. UŻYTKOWA [m ²]	POW. MIESZKANIA [m ²]	POW. BALKONU/TARASU [m ²]
3A/12.1	HOL	4.14	53.60	
3A/12.2	ŁAZIENKA	5.12		
3A/12.3	POKÓJ Z ANEKSEM KUCH.	27.04		
3A/12.4	POKÓJ	17.30		



RZUT MIESZKANIA ORAZ KOMÓRKI LOKATORSKIEJ

*) Projektowana powierzchnia użytkowa liczona zgodnie z normą nr PN-ISO 9836: 1997

MIESZKANIE NR 3A/12	Adres lokalu: 55-200 Oława, ul. Rybacka 3a/12	
Budynek mieszkalny wielorodzinny Ulica: Rybacka Miasto: Oława Kod pocztowy: 55-200 Nr działki: 1/6, 1/7, 1/8, 1/9, /10, 1/11, 1/12, 1/13, 1/14, 1/16 AM-43, obręb Oława Powierzchnia terenu inwestycji: 0,3217 ha Powierzchnia zabudowy budynków: 894,11 m²	Powierzchnia użytkowa mieszkania ^{*)} :	53,60 m²
	Pow. przynależna - komórka lokatorska:	2,47 m²
	Pow. użytkowa mieszkania + pow. przynależna ^{*)} :	56,07 m²
Inwestor: Piotr Romcio prow. dz. gosp. - AP PIOTR ROMCIO Arkadiusz Wild prow. dz. gosp. - LOGOSA ARKADIUSZ WILD ulica Brzeska 26, 55-200 Oława	Suma powierzchni użytkowej mieszkań + powierzchni przynależnej:	2460,39 m²
	Kondygnacja / piętro:	3 / 2 piętro
	Skala rysunku:	1:100
	Wielkość udziału w nieruchomości wspólnej:	22789/1000000
		0,022789