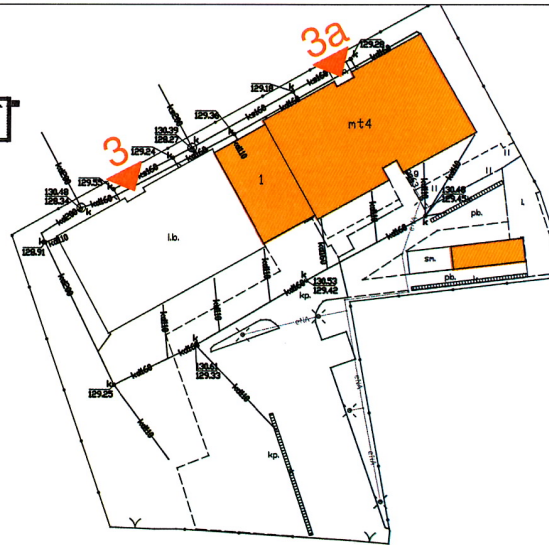
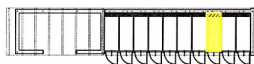


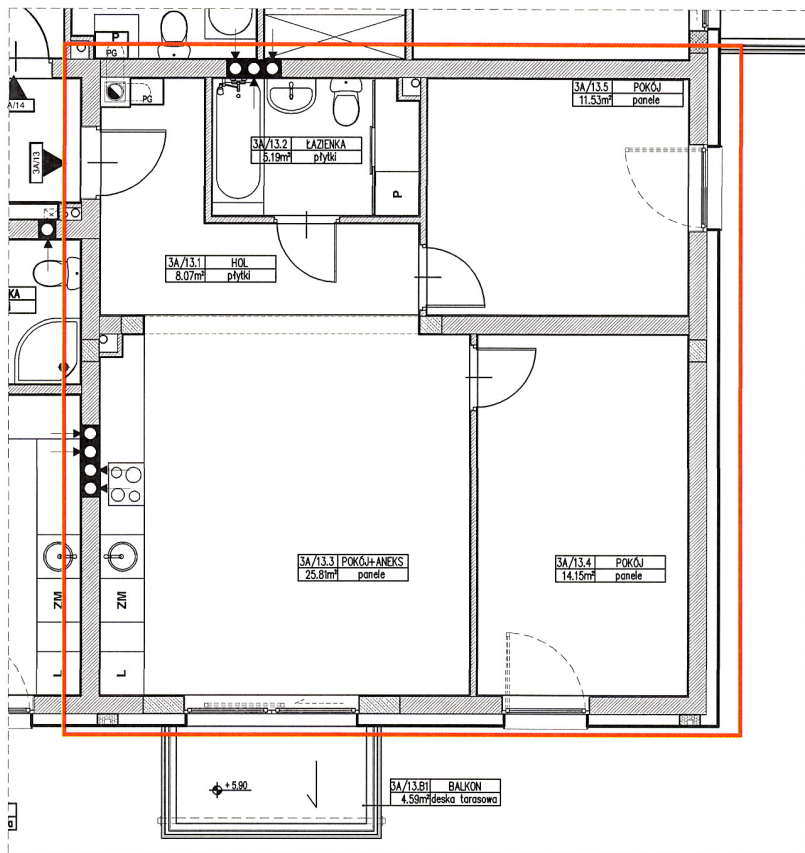
LOKALIZACJA MIESZKANIA W BUDYNKU



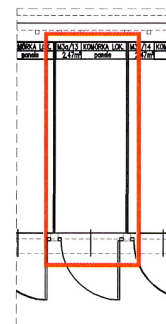
PLAN SYTUACYJNY



LOKALIZACJA KOMÓRKI LOKATORSKIEJ POD WIATĄ



ZESTAWIENIE POWIERZCHNI MIESZKANIA				
NR	NAZWA POM.	POW. UŻYTKOWA [m ²]	POW. MIESZKANIA [m ²]	POW. BALKONU/TARASU [m ²]
3A/13.1	HOL	8.07	64.75	
3A/13.2	ŁAZIENKA	5.19		
3A/13.3	POKÓJ Z ANEKSEM KUCH.	25.81		
3A/13.4	POKÓJ	14.15		
3A/13.5	POKÓJ	11.53		



RZUT MIESZKANIA ORAZ KOMÓRKI LOKATORSKIEJ

*) Projektowana powierzchnia użytkowa liczona zgodnie z normą nr PN-ISO 9836: 1997

PROJEKT: HU:BU ARCHITEKCI SP. J., PLAC PIŁSUDSKIEGO 1/1U/A, 55-200 OŁAWA

MIESZKANIE NR 3A/13

Adres lokalu:

55-200 Oława, ul. Rybacka 3a/13

Budynek mieszkalny wielorodzinny

Ulica: **Rybacka**

Miasto: **Oława**

Kod pocztowy: **55-200**

Nr działki: **1/6, 1/7, 1/8, 1/9, /10, 1/11, 1/12, 1/13, 1/14, 1/16 AM-43, obręb Oława**

Powierzchnia terenu inwestycji: **0,3217 ha**

Powierzchnia zabudowy budynków: **894,11 m²**

Inwestor:

Piotr Romcio prow. dz. gosp. - AP PIOTR ROMCIO

Arkadiusz Wild prow. dz. gosp. - LOGOSA ARKADIUSZ WILD

ulica Brzeska 26, 55-200 Oława

Powierzchnia użytkowa mieszkania*):

64,75 m²

Kondygnacja / piętro: **3 / 2 piętro**

Pow. przynależna - komórka lokatorska:

2,47 m²

Skala rysunku: **1:100**

Pow. użytkowa mieszkania + pow. przynależna *):

67,22 m²

Wielkość udziału w nieruchomości wspólnej:

27321/1000000

Suma powierzchni użytkowej mieszkań + powierzchni przynależnej:

2460,39 m²

0,027321