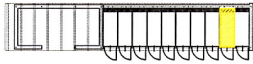
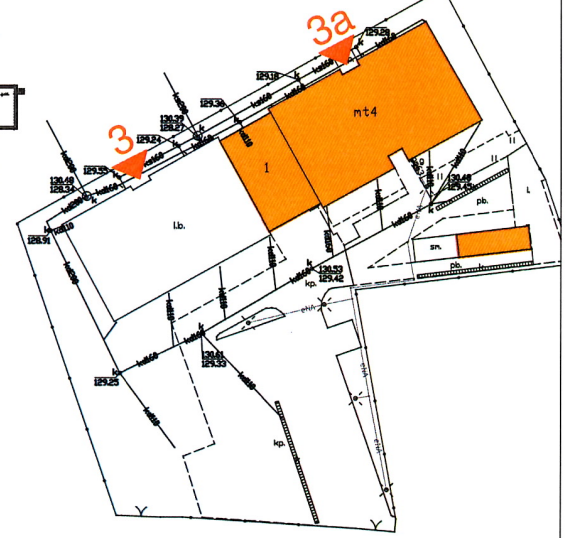


LOKALIZACJA MIESZKANIA W BUDYNKU

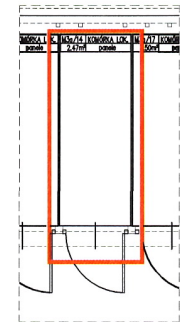
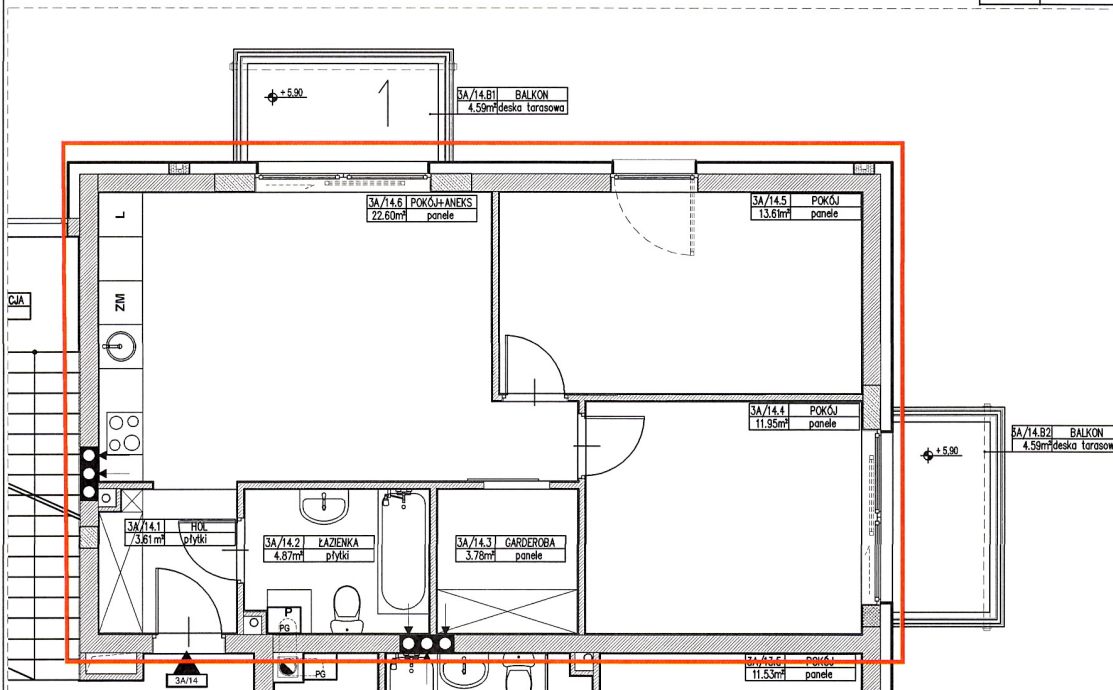


LOKALIZACJA KOMÓRKI LOKATORSKIEJ POD WIATĄ



PLAN SYTUACYJNY

ZESTAWIENIE POWIERZCHNI MIESZKANIA				
NR	NAZWA POM.	POW. UŻYTKOWA [m ²]	POW. MIESZKANIA [m ²]	POW. BALKONU/TARASU [m ²]
3A/14.1	HOL	3.61	60.42	
3A/14.2	ŁAZIENKA	4.87		
3A/14.3	GARDEROBA	3.76		
3A/14.4	POKÓJ	11.82		
3A/14.5	POKÓJ	13.82		
3A/14.6	POKÓJ Z ANEKSEM KUCH.	22.54		



RZUT MIESZKANIA ORAZ KOMÓRKI LOKATORSKIEJ

*) Projektowana powierzchnia użytkowa liczona zgodnie z normą nr PN-ISO 9836: 1997

MIESZKANIE NR 3A/14	Adres lokalu: 55-200 Oława, ul. Rybacka 3a/14	
	Powierzchnia użytkowa mieszkania*): 60,42 m²	Kondygnacja / piętro: 3 / 2 piętro
Budynek mieszkalny wielorodzinny Ulica: Rybacka Miasto: Oława Kod pocztowy: 55-200 Nr działki: 1/6, 1/7, 1/8, 1/9, /10, 1/11, 1/12, 1/13, 1/14, 1/16 AM-43, obręb Oława Powierzchnia terenu inwestycji: 0,3217 ha Powierzchnia zabudowy budynków: 894,11 m²	Pow. przynależna - komórka lokatorska: 2,47 m²	Skala rysunku: 1:100
	Pow. użytkowa mieszkania + pow. przynależna*): 62,89 m²	Wielkość udziału w nieruchomości wspólnej: 25561/1000000
Inwestor: Piotr Romcio prow. dz. gosp. - AP PIOTR ROMCIO Arkadiusz Wild prow. dz. gosp. - LOGOSA ARKADIUSZ WILD ulica Brzeska 26, 55-200 Oława	Suma powierzchni użytkowej mieszkań + powierzchni przynależnej: 2460,39 m²	0,025561

PROJEKT: HU:BU ARCHITEKCI SP. J., PLAC PIŁSUDSKIEGO 1/1U/A, 55-200 OŁAWA