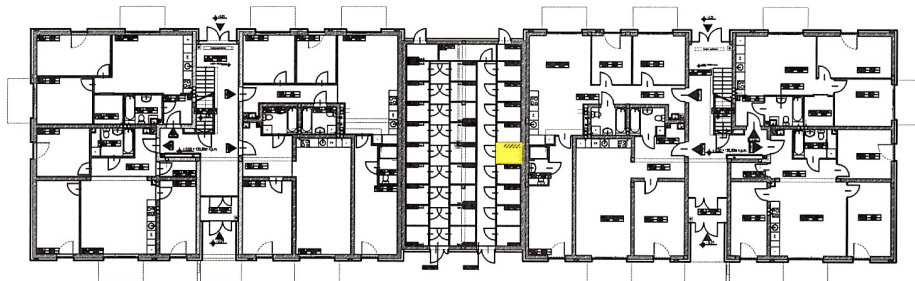


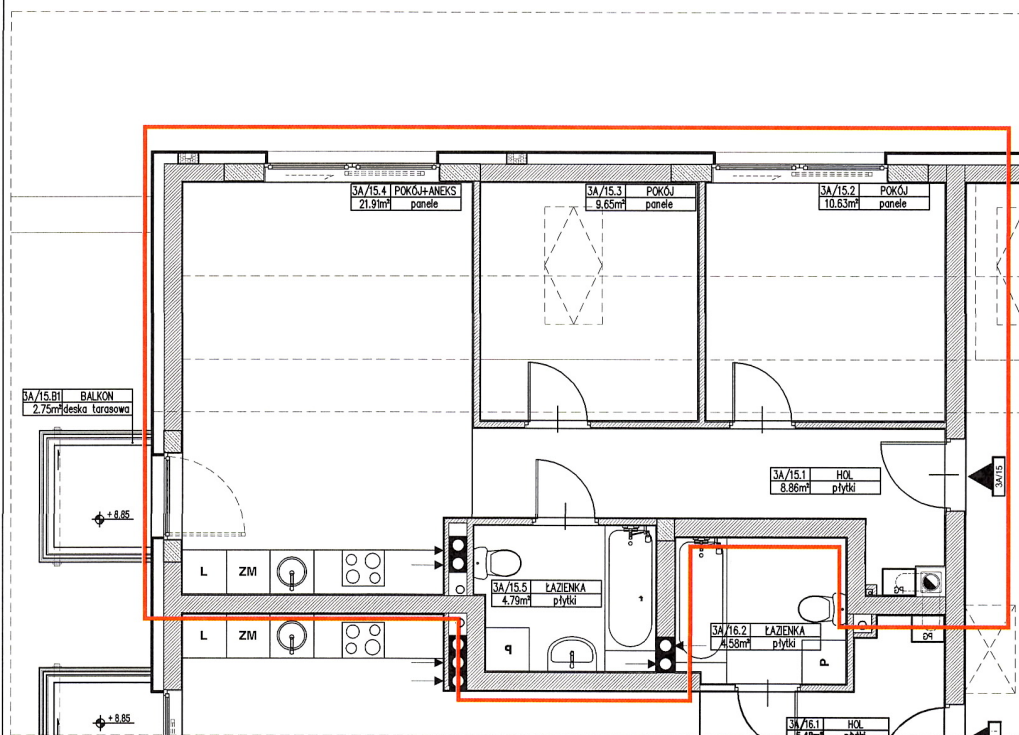
LOKALIZACJA MIESZKANIA W BUDYNKU



LOKALIZACJA KOMÓRKI LOKATORSKIEJ W BUDYNKU

PLAN SYTUACYJNY

ZESTAWIENIE POWIERZCHNI MIESZKANIA					
NR	NAZWA POM.	POW. UŻYTKOWA [m ²]	POW. PODŁOGI [m ²]	POW. PODŁOGI [m ²]	POW. BALKONU/TARASU [m ²]
3A/15.1	HOL	8.86	8.86	55.83	
3A/15.2	POKÓJ	10.63	10.63		
3A/15.3	POKÓJ	4.17	9.65		
3A/15.4	POKÓJ Z ANEKSEM KUCH.	21.57	21.91		
3A/15.5	ŁAZIENKA	4.79	4.79		



RZUT MIESZKANIA ORAZ KOMÓRKI LOKATORSKIEJ

*) Projektowana powierzchnia użytkowa liczona zgodnie z normą nr PN-ISO 9836: 1997

MIESZKANIE NR 3A/15	Adres lokalu: 55-200 Oława, ul. Rybacka 3a/15	
Budynek mieszkalny wielorodzinny Ulica: Rybacka Miasto: Oława Kod pocztowy: 55-200 Nr działki: 1/6, 1/7, 1/8, 1/9, /10, 1/11, 1/12, 1/13, 1/14, 1/16 AM-43, obręb Oława Powierzchnia terenu inwestycji: 0,3217 ha Powierzchnia zabudowy budynków: 894,11 m²	Powierzchnia użytkowa mieszkania*): 50,02 m²	Kondygnacja / piętro: 4 / 3 piętro
	Pow. przynależna - komórka lokatorska: 2,13 m²	Skala rysunku: 1:100
	Pow. użytkowa mieszkania + pow. przynależna *): 52,15 m²	Wielkość udziału w nieruchomości wspólnej: 21196/1000000
Inwestor: Piotr Romcio prow. dz. gosp. - AP PIOTR ROMCIO Arkadiusz Wild prow. dz. gosp. - LOGOSA ARKADIUSZ WILD ulica Brzeska 26, 55-200 Oława	Suma powierzchni użytkowej mieszkań + powierzchni przynależnej: 2460,39 m²	0,021196

PROJEKT: HU:BU ARCHITEKCI SP. J., PLAC PIŁSUDSKIEGO 1/10/A, 55-200 OŁAWA