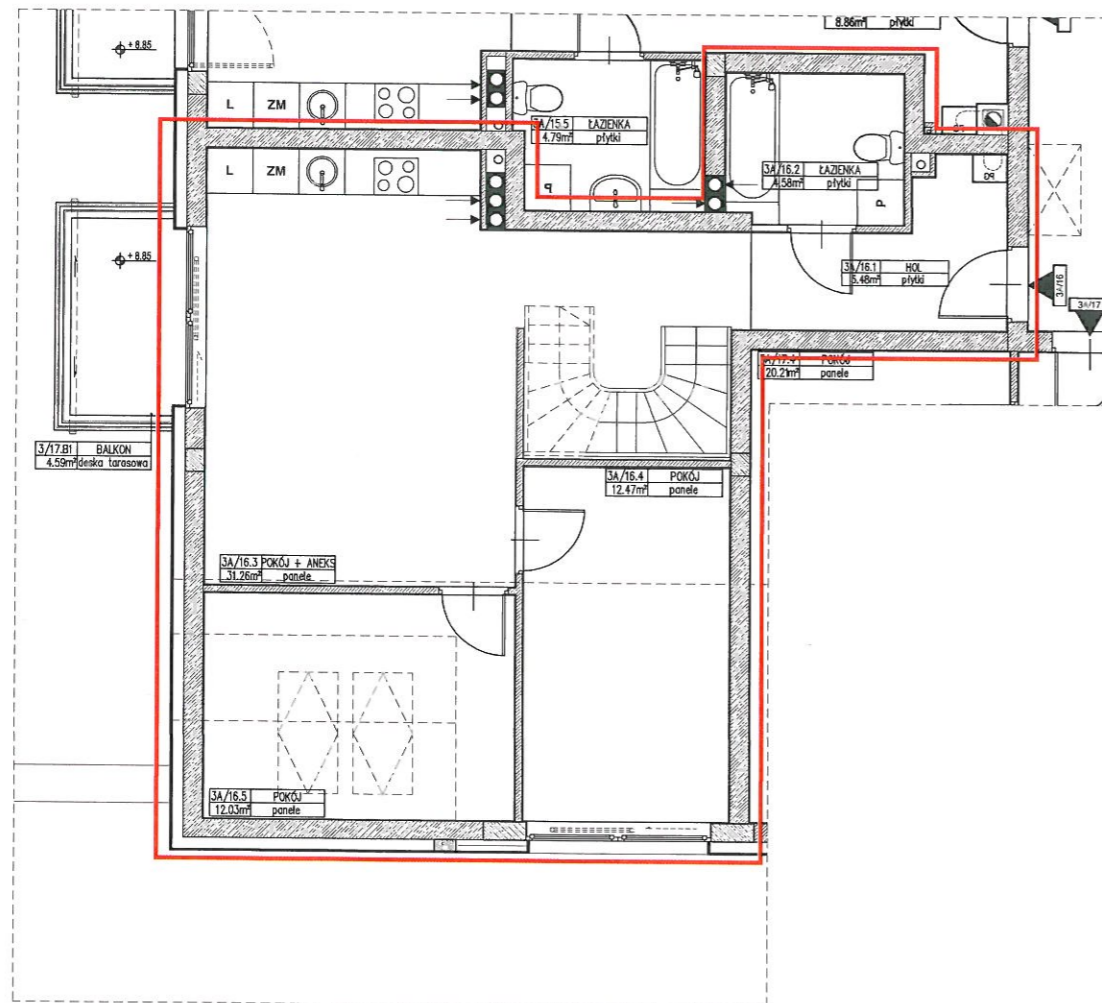
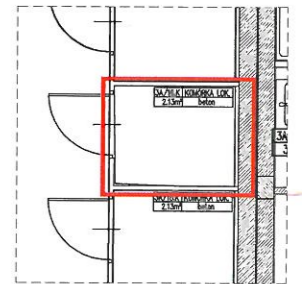


ANTRESOLA



LOKALIZACJA MIESZKANIA W BUDYNKU

LOKALIZACJA KOMÓRKI LOKATORSKIEJ W BUDYNKU



ZESTAWIENIE POWIERZCHNI MIESZKANIA					
NR	NAZWA POM.	POW. UŻYTKOWA [m ²]	POW. PODŁOGI [m ²]	POW. MIESZKANIA [m ²]	POW. BALKONU/TARASU [m ²]
3A/16.A	ANTRESOLA M3A/16	23.43	46.85	83.14	

ZESTAWIENIE POWIERZCHNI MIESZKANIA					
NR	NAZWA POM.	POW. UŻYTKOWA [m ²]	POW. PODŁOGI [m ²]	POW. PODŁOGI [m ²]	POW. BALKONU/TARASU [m ²]
3A/16.1	HOL	5.48	5.48		
3A/16.2	ŁAZIENKA	4.58	4.58		
3A/16.3	POKÓJ Z ANEKSEM KUCH.	31.26	31.26	65.81	
3A/16.4	POKÓJ	12.47	12.47		
3A/16.5	POKÓJ	5.92	12.03		

RZUT MIESZKANIA ORAZ KOMÓRKI LOKATORSKIEJ
*) Projektowana powierzchnia użytkowa liczona zgodnie z normą nr PN-ISO 9836: 1997

MIESZKANIE NR 3A/16		55-200 Oława, ul. Rybacka 3a/16	
Budynek mieszkalny wielorodzinny Ulica: Rybacka Miasto: Oława Kod pocztowy: 55-200 Nr działki: 1/6, 1/7, 1/8, 1/9, /10, 1/11, 1/12, 1/13, 1/14, 1/16 AM-43, obręb Oława Powierzchnia terenu inwestycji: 0,3217 ha Powierzchnia zabudowy budynków: 894,11 m ² Inwestor: Piotr Romcio prow. dz. gosp. - AP PIOTR ROMCIO Arkadiusz Wild prow. dz. gosp. - LOGOSA ARKADIUSZ WILD ulica Brzeska 26, 55-200 Oława	Adres lokalu:	55-200 Oława, ul. Rybacka 3a/16	
	Powierzchnia użytkowa mieszkania ^{*)} :	83,14 m²	Kondygnacja / piętro: 4 / 3 piętro
	Pow. przynależna - komórka lokatorska:	2,13 m²	Skala rysunku: 1:100
	Pow. użytkowa mieszkania + pow. przynależna ^{*)} :	85,27 m²	Wielkość udziału w nieruchomości wspólnej: 34657/1000000
Suma powierzchni użytkowej mieszkań + powierzchni przynależnej:		2460,39 m²	0,034657