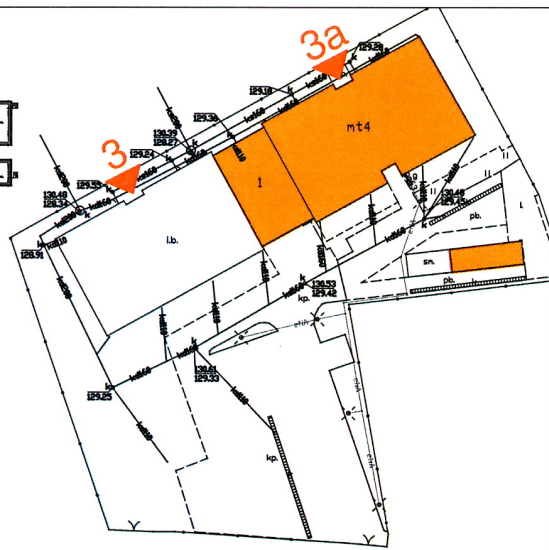
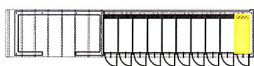


LOKALIZACJA MIESZKANIA W BUDYNKU

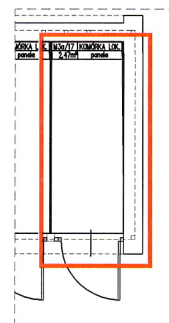
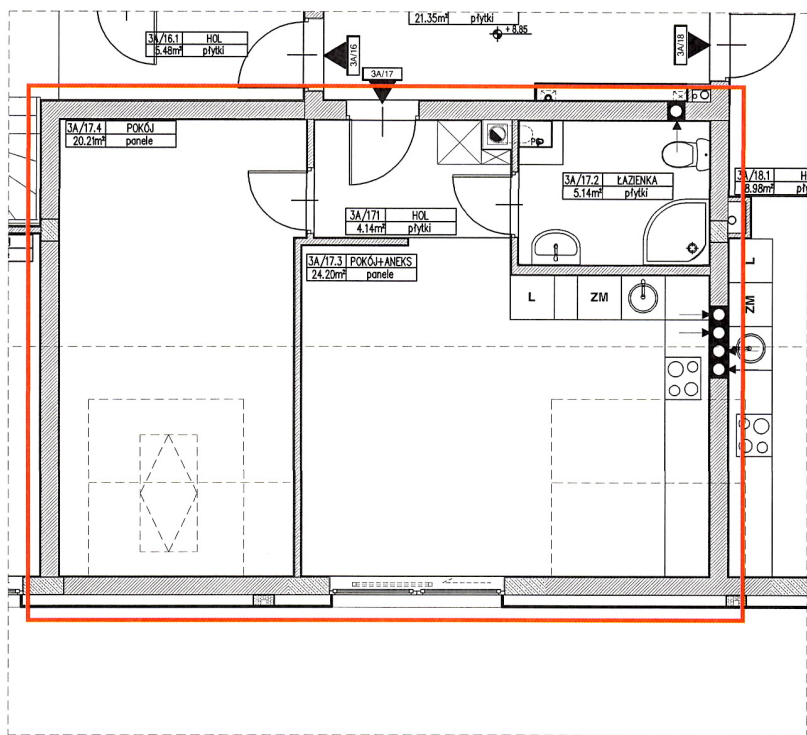


PLAN SYTUACYJNY



LOKALIZACJA KOMÓRKI LOKATORSKIEJ POD WIATĄ

ZESTAWIENIE POWIERZCHNI MIESZKANIA					
NR	NAZWA POM.	POW. UŻYTKOWA [m <sup>2</sup> ]	POW. PODŁOGI [m <sup>2</sup> ]	POW. PODŁOGI [m <sup>2</sup> ]	POW. BALKONU/TARASU [m <sup>2</sup> ]
3A/17.1	HOL	4.14	4.14	53.67	
3A/17.2	ŁAZIENKA	5.12	5.12		
3A/17.3	POKÓJ Z ANEKSEM KUCH.	20.22	24.20		
3A/17.4	POKÓJ	15.00	20.21		



RZUT MIESZKANIA ORAZ KOMÓRKI LOKATORSKIEJ

\*) Projektowana powierzchnia użytkowa liczona zgodnie z normą nr PN-ISO 9836: 1997

<b>MIESZKANIE NR 3A/17</b>	Adres lokalu: <b>55-200 Oława, ul. Rybacka 3a/17</b>	
	Powierzchnia użytkowa mieszkania*): <b>44,82 m<sup>2</sup></b>	Kondygnacja / piętro: <b>4 / 3 piętro</b>
<b>Budynek mieszkalny wielorodzinny</b> Ulica: <b>Rybacka</b> Miasto: <b>Oława</b> Kod pocztowy: <b>55-200</b> Nr działki: <b>1/6, 1/7, 1/8, 1/9, 1/10, 1/11, 1/12, 1/13, 1/14, 1/16 AM-43, obręb Oława</b> Powierzchnia terenu inwestycji: <b>0,3217 ha</b> Powierzchnia zabudowy budynków: <b>894,11 m<sup>2</sup></b>	Pow. przynależna - komórka lokatorska: <b>2,47 m<sup>2</sup></b>	Skala rysunku: <b>1:100</b>
	Pow. użytkowa mieszkania + pow. przynależna*): <b>47,29 m<sup>2</sup></b>	Wielkość udziału w nieruchomości wspólnej: <b>19221/1000000</b>
Inwestor: Piotr Romcio prow. dz. gosp. - AP PIOTR ROMCIO Arkadiusz Wild prow. dz. gosp. - LOGOSA ARKADIUSZ WILD ulica Brzeska 26, 55-200 Oława	Suma powierzchni użytkowej mieszkań + powierzchni przynależnej: <b>2460,39 m<sup>2</sup></b>	<b>0,019221</b>