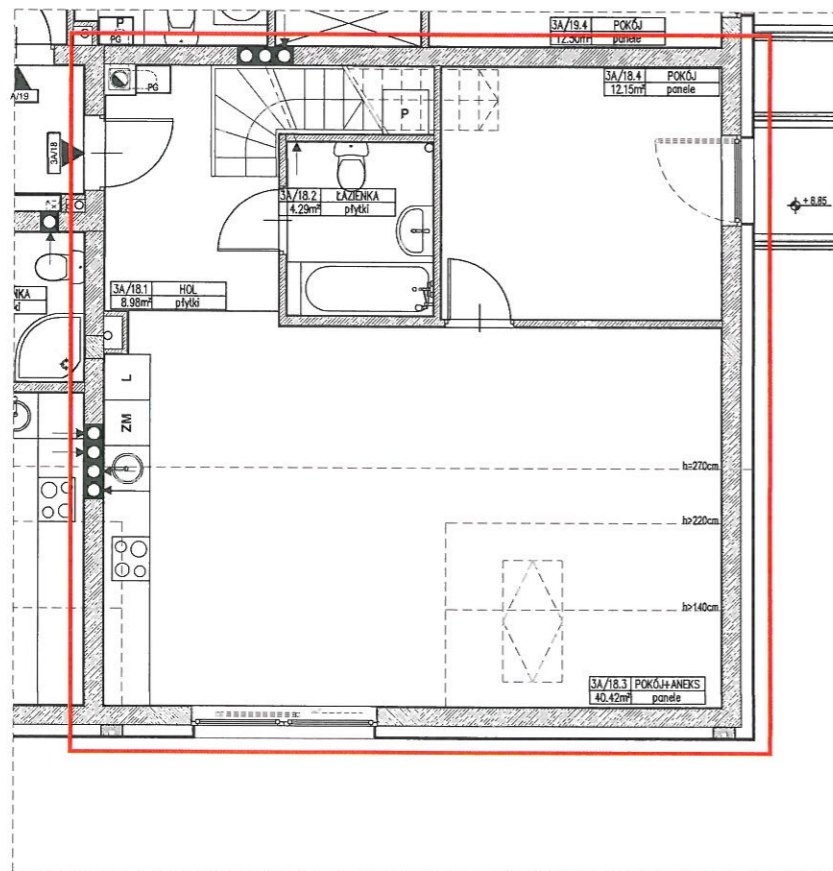
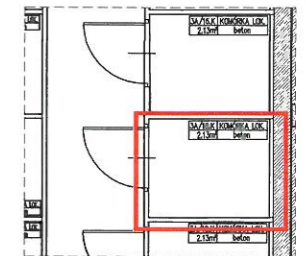
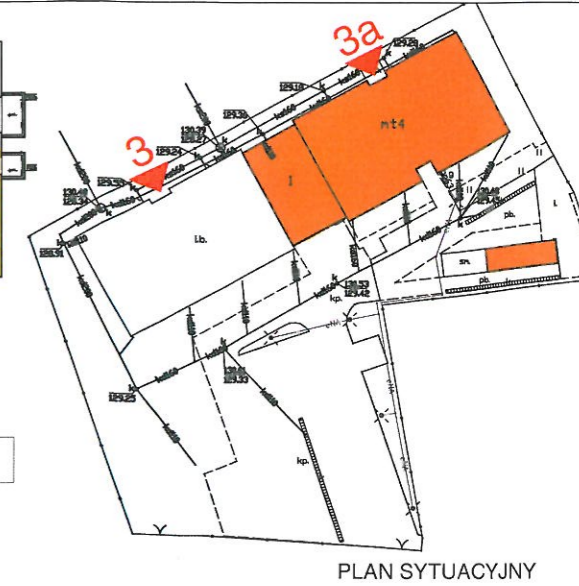
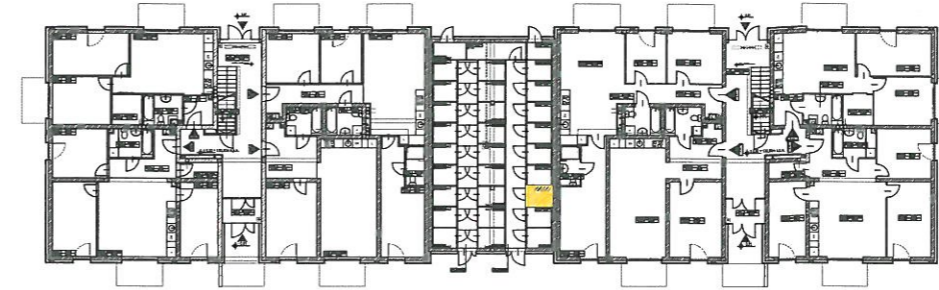


ANTRESOLA



LOKALIZACJA MIESZKANIA W BUDYNKU



ZESTAWIENIE POWIERZCHNI MIESZKANIA					
NR	NAZWA POM.	POW. UŻYTKOWA [m2]	POW. PODŁOGI [m2]	POW. MIESZKANIA [m2]	POW. BALKONU/TARASU [m2]
3A/18.A	ANTRESOLA M3A/18	21.70	39.57	80.86	

ZESTAWIENIE POWIERZCHNI MIESZKANIA					
NR	NAZWA POM.	POW. UŻYTKOWA [m2]	POW. PODŁOGI [m2]	POW. PODŁOGI [m2]	POW. BALKONU/TARASU [m2]
3A/18.1	HOL	8.98	8.98		
3A/18.2	ŁAZIENKA	4.29	4.29		
3A/18.3	POKÓJ Z ANEKSEM KUCH.	33.74	40.42		65.84
3A/18.4	POKÓJ	12.15	12.15		

RZUT MIESZKANIA ORAZ KOMÓRKI LOKATORSKIEJ

*) Projektowana powierzchnia użytkowa liczona zgodnie z normą nr PN-ISO 9836: 1997

MIESZKANIE NR 3A/18 Budynek mieszkalny wielorodzinny Ulica: Rybacka Miasto: Oława Kod pocztowy: 55-200 Nr działki: 1/6, 1/7, 1/8, 1/9, /10, 1/11, 1/12, 1/13, 1/14, 1/16 AM-43, obręb Oława Powierzchnia terenu inwestycji: 0,3217 ha Powierzchnia zabudowy budynków: 894,11 m2 Inwestor: Piotr Romcio prow. dz. gosp. - AP PIOTR ROMCIO Arkadiusz Wild prow. dz. gosp. - LOGOSA ARKADIUSZ WILD ulica Brzeska 26, 55-200 Oława	Adres lokalu:	55-200 Oława, ul. Rybacka 3a/18	
	Powierzchnia użytkowa mieszkania ^{*)} :	80,86 m2	Kondygnacja / piętro: 4 / 3 piętro
	Pow. przynależna - komórka lokatorska:	2,13 m2	Skala rysunku: 1:100
	Pow. użytkowa mieszkania + pow. przynależna ^{*)} :	82,99 m2	Wielkość udziału w nieruchomości wspólnej: 33730/1000000
	Suma powierzchni użytkowej mieszkań + powierzchni przynależnej:	2460,39 m2	0,033730