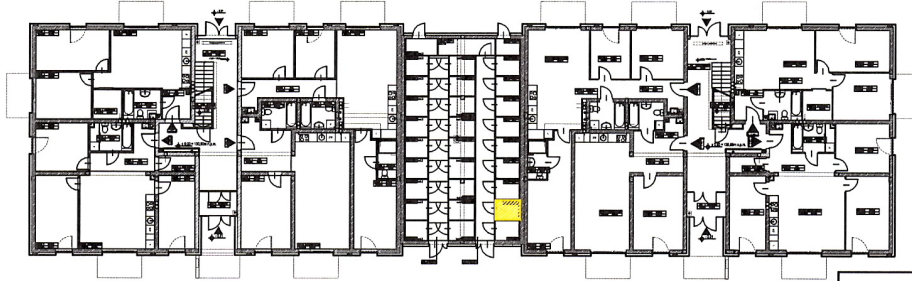
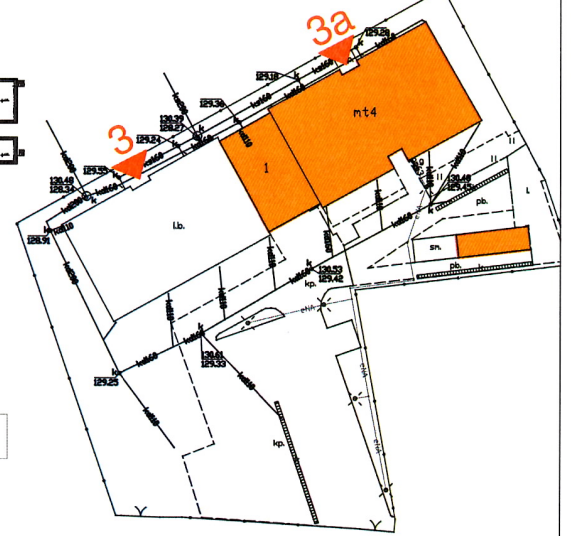


LOKALIZACJA MIESZKANIA W BUDYNKU



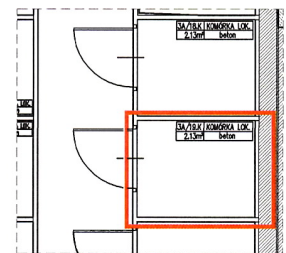
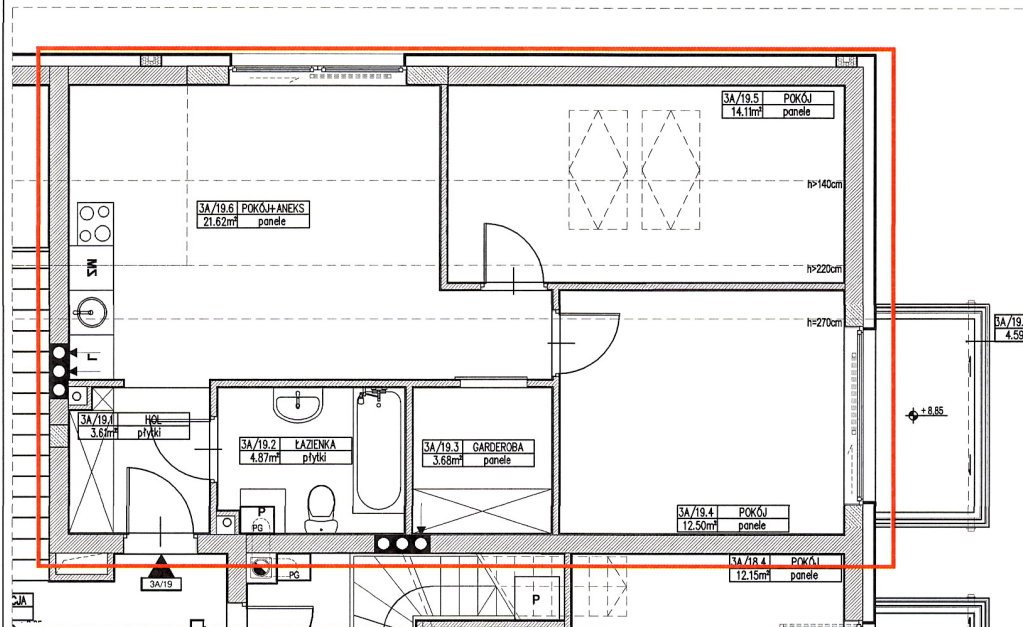
LOKALIZACJA KOMÓRKI LOKATORSKIEJ W BUDYNKU



PLAN SYTUACYJNY

ZESTAWIENIE POWIERZCHNI MIESZKANIA

NR	NAZWA POM.	POW. UŻYTKOWA [m ²]	POW. PODŁOGI [m ²]	POW. PODŁOGI [m ²]	POW. BALKONU/TARASU [m ²]
3A/19.1	HOL	3,61	3,61	60,39	
3A/19.2	ŁAZIENKA	4,87	4,87		
3A/19.3	GARDEROBA	3,68	3,68		
3A/19.4	POKÓJ	12,45	12,45		
3A/19.5	POKÓJ	4,35	14,18		
3A/19.6	POKÓJ Z ANEKSEM KUCH.	19,26	21,60		



RZUT MIESZKANIA ORAZ KOMÓRKI LOKATORSKIEJ

*) Projektowana powierzchnia użytkowa liczona zgodnie z normą nr PN-ISO 9836: 1997

MIESZKANIE NR 3A/19	Adres lokalu: 55-200 Oława, ul. Rybacka 3a/19	
	Powierzchnia użytkowa mieszkania*): 48,17 m²	Kondygnacja / piętro: 4 / 3 piętro
	Pow. przynależna - komórka lokatorska: 2,13 m²	Skala rysunku: 1:100
	Pow. użytkowa mieszkania + pow. przynależna *): 50,30 m²	Wielkość udziału w nieruchomości wspólnej: 20444/1000000
Investor: Piotr Romcio prow. dz. gosp. - AP PIOTR ROMCIO Arkadiusz Wild prow. dz. gosp. - LOGOSA ARKADIUSZ WILD ulica Brzeska 26, 55-200 Oława	Suma powierzchni użytkowej mieszkań + powierzchni przynależnej: 2460,39 m²	
		0,020444