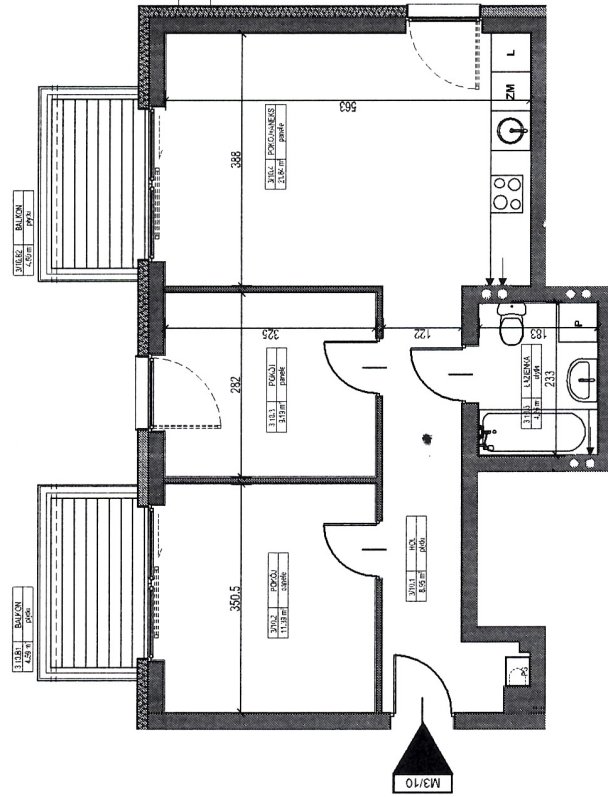


Autorzy projektu:

**TU  
BU**  
architekci  
pl. Piłsudskiego 11/10A  
53-208 Olawa  
791 619 160



## 2 BUDYNKI MIESZKALNE WIELORODZINNE - ULICA ZWIERZYNIĘCKA/RYBACKA, OŁAWA - Rybacka 3/10 -



ZESTAWIENIE POWIERZCHNI:

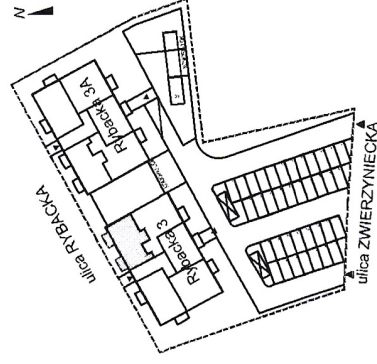
# MIESZKANIE M3/10

PIĘTRO: 2 piętro

ZESTAWIENIE POWIERZCHNI / PIĘTRA				
NR	NAZWA POM.	POW. UŻYTKOWA [m <sup>2</sup> ]	POW. MIESZKANIA [m <sup>2</sup> ]	POW. BALKONU / TARASU [m <sup>2</sup> ]
3/10.1	HOL	8,96		
3/10.2	POKÓJ	11,39		
3/10.3	POKÓJ	9,16	55,62	
3/10.4	POKÓJ / ANEKS KUCHENNYM	21,84		
3/10.5	ŁAZIENKA	4,26		

**powierzchnia użytkowa mieszkania - 55,62m<sup>2</sup>**  
powierzchnia balkonów - 4,59m<sup>2</sup> + 4,59m<sup>2</sup>  
powierzchnia komórki lokatorskiej - 2,10m<sup>2</sup>

LOKALIZACJA:



POWIERZCHNIE WSKAZANO ZGODNIE Z NORMĄ PN ISO 9913:2007  
NA PODSTAWIE PROJEKTU BUDOWLANSKIEGO MATERIAŁU REALIZACJI  
PRAC BUDOWLANYCH MOŻA WYSTĄPIĆ NIETAKIEMNE ROZNIŻE  
MIĘDZY WYKONANĄ PRACĄ A WYKONANĄ PRACĄ. WYKONANIE  
SAWIZANKA SŁUŻY WYŁĄCZNIE CEŁOM ILUSTRACYJNYM. MATERIAŁ  
REKLAMOWY I/A WYŁĄCZNIE CHARAKTER POGŁADOWY.