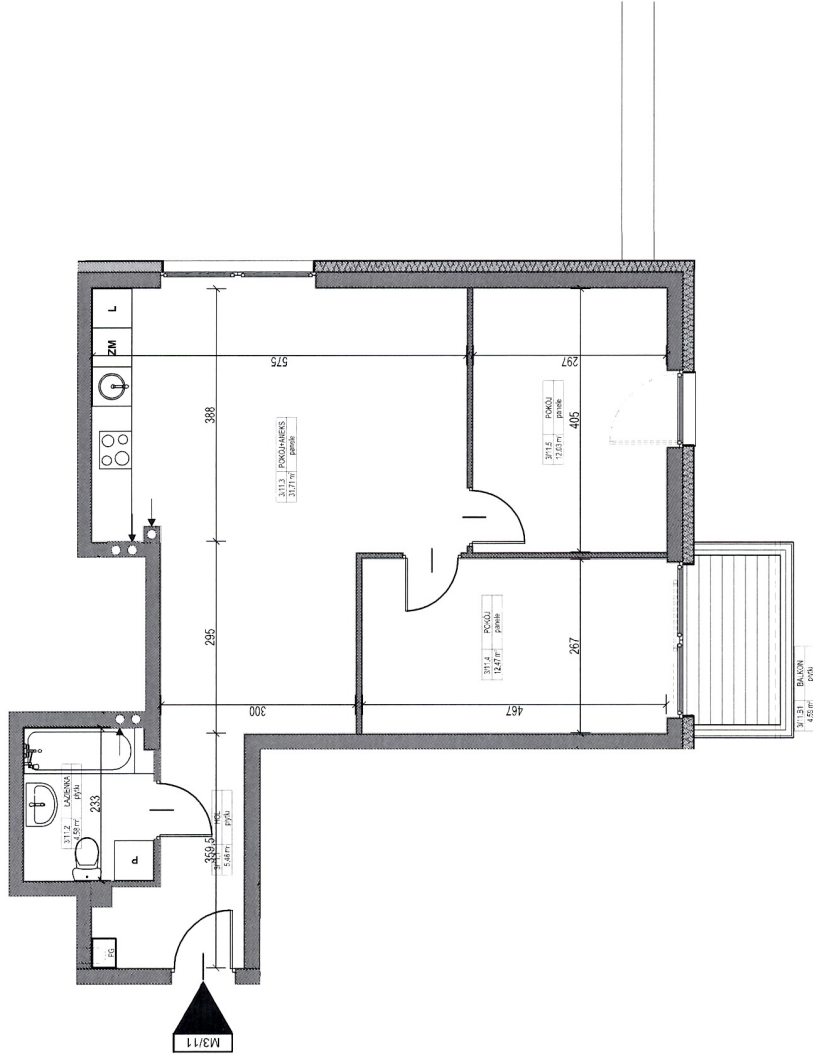


Autorzy projektu:

**TU
BU**
architekci
pl. Pilsudskiego 1/11a/9
55-200 Olawa
791 619 160

2 BUDYNKI MIESZKALNE WIELORODZINNE - ULICA ZWIERZYNIECKA/RYBACKA, OLAWA
- Rybacka 3/11 -



ZESTAWIENIE POWIERZCHNI:

MIESZKANIE M3/11

PIĘTRO: 2 piętro

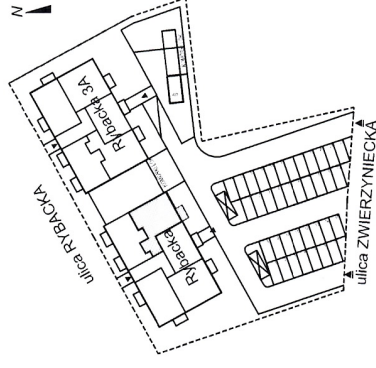
ZESTAWIENIE POWIERZCHNI 2 PIĘTRA				
NR	NAZWA POM.	POW. UŻYTKOWA [m²]	POW. MIESZKANIA [m²]	POW. BALKONU TARASU [m²]
311.1	HOL	5.48		
311.2	ŁAZIENKA	4.58		
311.3	POKOJ/IZANIE/SKUKUCHENNIAMI	31.71	66.25	
311.4	POKOJ	12.47		
311.5	POKOJ	12.03		

powierzchnia użytkowa mieszkania - 66,26m²

powierzchnia balkonu - 4,59m²

powierzchnia komórki lokatorskiej - 2,10m²

LOKALIZACJA:



FORMY I KOLORS WYKAZUJĄCE ROZDZIAŁY PRACY SĄ TYLKO POKAZUJĄCE NA PODSTAWIE PROJEKTU BUDOWANEGO NA ETAPIE REALIZACJI PRAC BUDOWANYCH MOGĄ WYSTĄPIĆ NIEMIARNE RÓŻNICE. KWADRATOWA WYMIAROWA I.J. WYBIEŻ, UZASADNIENIA WYMIAROWA I.J. WYBIEŻ, WYMIAROWA WYMIAROWA I.J. WYBIEŻ. REKLAMOWY MA WYŁĄCZNY CHARAKTER POGŁĄDOWY.