

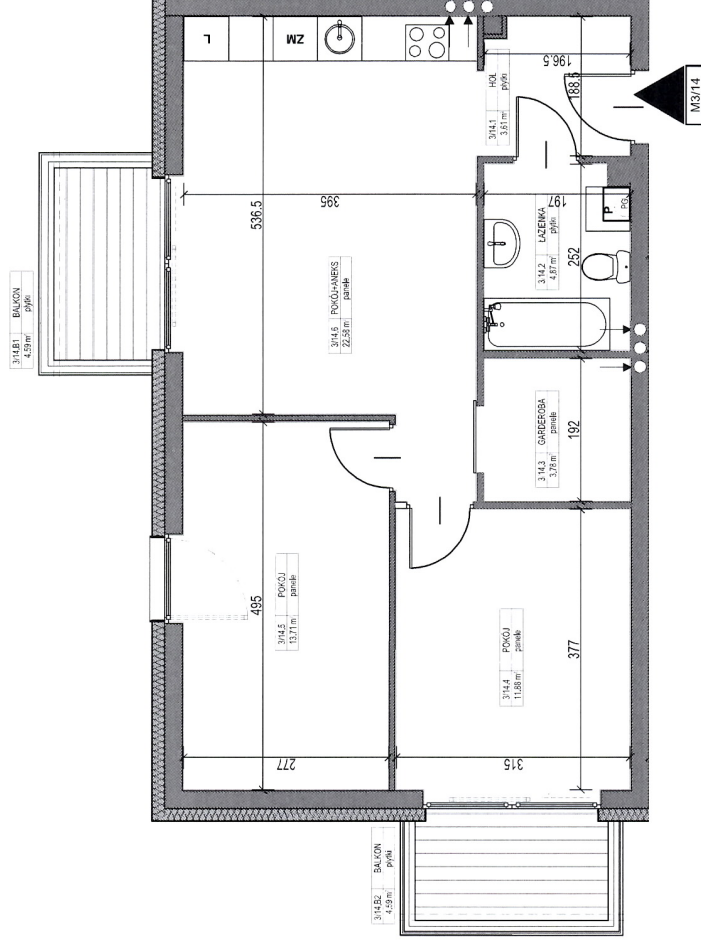
Autorzy projektu:

HUBU
architekci

pl. Piłsudskiego 17/IIa
55-200 Olawa
791 619 160



2 BUDYNKI MIESZKALNE WIELORODZINNE - ULICA ZWIERYNIECKA/RYBACKA, OŁAWA - Rybacka 3/14 -



ZESTAWIENIE POWIERZCHNI:

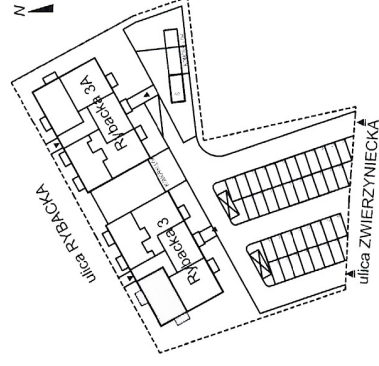
MIESZKANIE M3/14

PIĘTRO: 2 piętro

ZESTAWIENIE POWIERZCHNI 2 PIĘTRA				
NR	NAZWA POM.	POW. UŻYTKOWA [m ²]	POW. MIESZKANIA [m ²]	POW. BALKONU/TARASU [m ²]
3/14.1	HOL	3,61		
3/14.2	ŁAZIENKA	4,87		
3/14.3	GARDEROBA	3,76	60,42	
3/14.4	POKÓJ	11,88		
3/14.5	POKÓJ	13,71		
3/14.6	POKÓJ Z ANEKSEM WUCHENNYM	22,69		

powierzchnia użytkowa mieszkania - 60,42m²
powierzchnia balkonów - 4,59m² + 4,59m²
powierzchnia komórki lokatorskiej - 2,10m²

LOKALIZACJA:



POWIERZCHNI WSKAZANO ZOBOWIĄZANIE Z KONTAKTAMI ILOŚCIOWE I JAKOŚCIOWE
PRAC BUDOWLANYCH MOGA WYSTĄPIĆ WIELOCZYNNE ROZWIĄZANIA
ARMATURA WŁAZIWIENIA, MEBLE, URZĄDZENIA ARMATURA
WŁAZIWIENIA, WŁAZIWIENIA WŁAZIWIENIA WŁAZIWIENIA
REKLAMOWY ZA WŁAZIWIENIA WŁAZIWIENIA WŁAZIWIENIA

Przedstawione informacje nie stanowią oferty handlowej w rozumieniu art.66 § 1 kodeksu cywilnego oraz innych właściwych przepisów prawnych.