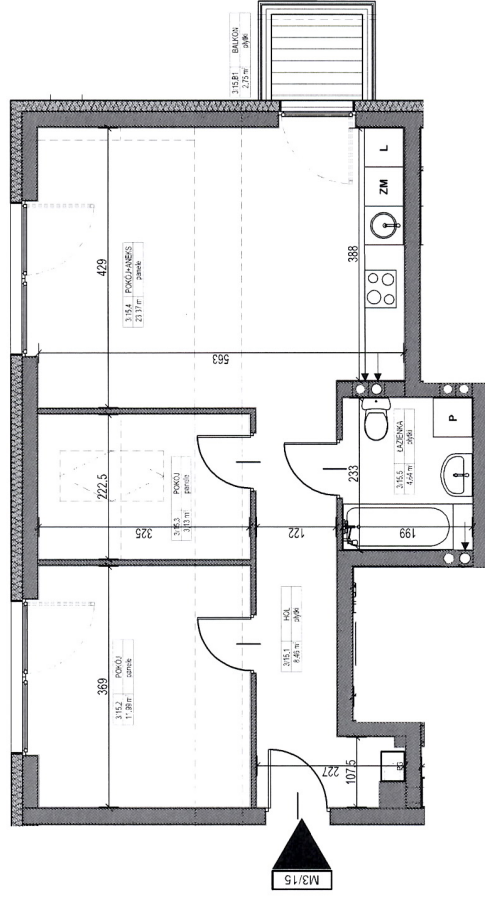


Autorzy projektu:

**HU
BU**
architekci
pl. Piłsudskiego 11/10a
55-200 Oleśna
791 619 160



2 BUDYNKI MIESZKALNE WIELORODZINNE - ULICA ZWIERZYNIĘCKA/RYBACKA, OŁAWA
- Rybacka 3/15 -



ZESTAWIENIE POWIERZCHNI:

MIESZKANIE M3/15

PIĘTRO: poddasze

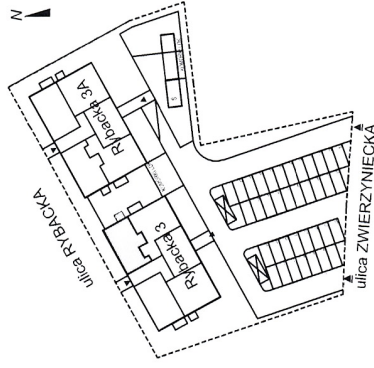
ZESTAWIENIE POWIERZCHNI PODDASZA				
NR	NAZWA POM.	POW. UŻYTKOWA [m ²]	POW. PODLOGI [m ²]	POW. MIESZKANIA [m ²]
3/15.1	HOL	8.46	8.96	50,7500
3/15.2	POKÓJ	11.39	11.39	
3/15.3	POKÓJ	3.13	9.16	
3/15.4	POKÓJ Z MIEKSEI KUCHENNYM	23.37	23.73	
3/15.5	ŁAZIENKA	4.64	4.64	

powierzchnia użytkowa mieszkania - 50,75m²

powierzchnia balkonów - 2,75m²

powierzchnia komórki lokatorskiej - 2,10m²

LOKALIZACJA:



POWIERZCHNIENIE WSKAZANO PRÓBNO Z NORMATĄ PN-70/B-02365 NA PODSTAWIE PROJEKTU BUDOWLANEGO. NA ETAPIE REALIZACJI PRAC BUDOWLANICH MOGA WYSTĄPIĆ DZIAŁĄCE RODZICE SANITARNA. SŁUŻĄ WYŁĄCZNIE CELOM ILLUSTRACYJNYM MATERIAŁU REKLAMOWY I MA WYŁĄCZNY CHARAKTER PORADOWY.

Przedstawione informacje nie stanowią oferty handlowej w rozumieniu art. 66 § 1 kodeksu cywilnego oraz innych właściwych przepisów prawnych.