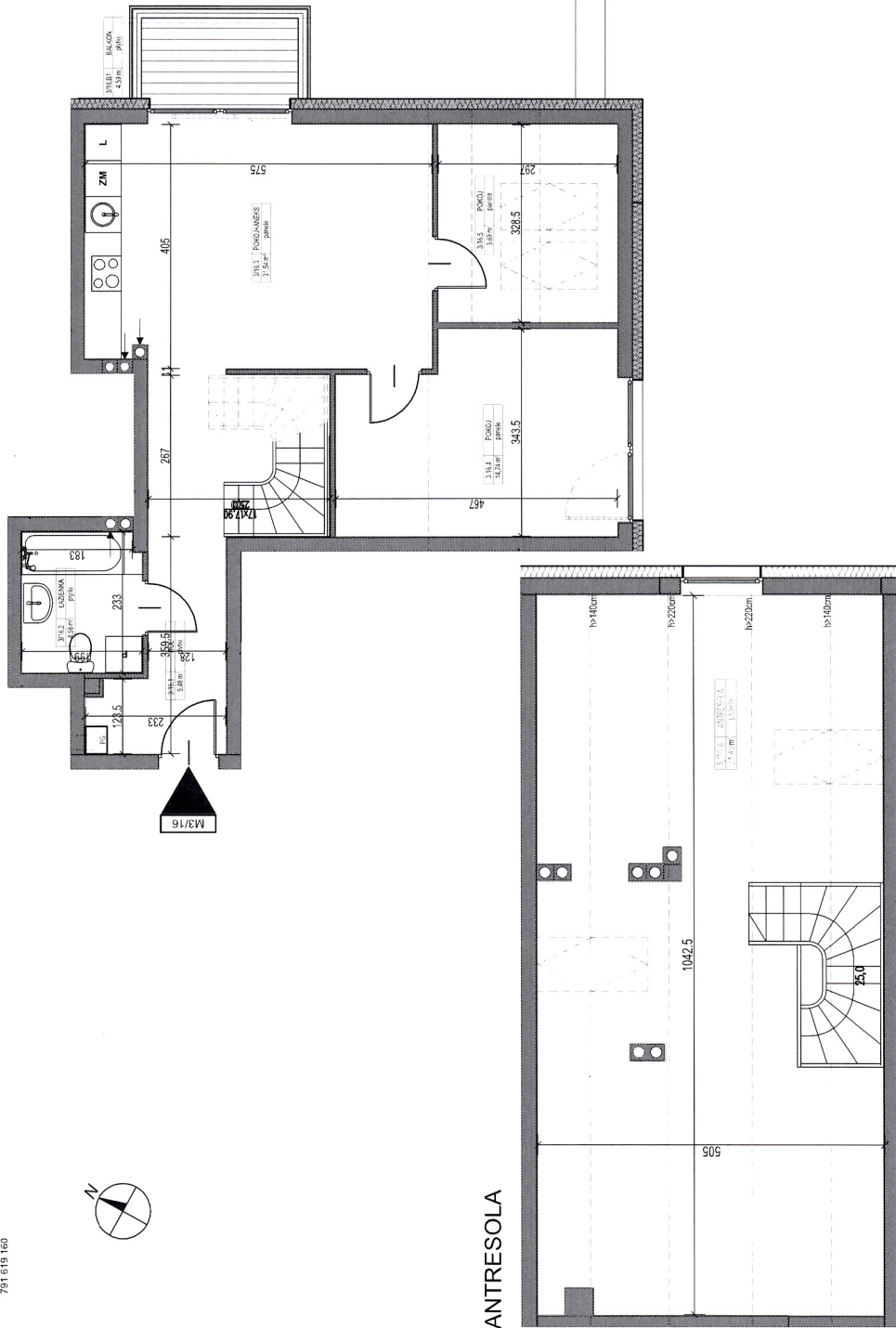


Autorzy projektu:

**HU
BU**
architekci

pl. Piłsudskiego 1/11a
55-200 Olawa
791 619 160

2 BUDYNKI MIESZKALNE WIELORODZINNE - ULICA ZWIERZYŃIEKA/RYBACKA, OŁAWA
- Rybacka 3/16 -



ANTRESOLA

ZESTAWIENIE POWIERZCHNI:

MIESZKANIE M3/16

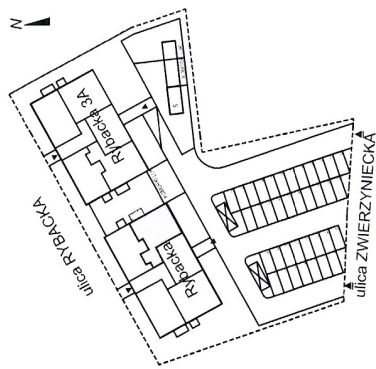
PIĘTRO: poddasze

ZESTAWIENIE POWIERZCHNI PODDASZA				
NR	NAZWA POM.	POW. UŻYTKOWA [m ²]	POW. PODŁOGI [m ²]	POW. MIESZKANIA [m ²]
3/16.1	HOL	5,48	5,48	
3/16.2	ŁAZIENKA	4,58	4,58	
3/16.3	POKÓJ Z ANEKSEM KUCHENNYM	31,54	31,54	59,9900
3/16.4	POKÓJ	14,74	14,74	
3/16.5	POKÓJ	3,69	3,69	

ZESTAWIENIE POWIERZCHNI ANTRESOLI				
NR	NAZWA POM.	POW. UŻYTKOWA [m ²]	POW. PODŁOGI [m ²]	POW. MIESZKANIA [m ²]
3/16.A	ANTRESOLA M3/16	23,40	47,75	83,39

powierzchnia użytkowa mieszkania - 83,39m²
powierzchnia balkonu - 4,59m²
powierzchnia komórki lokatorskiej - 2,10m²

LOKALIZACJA:



POWIERZCHNIENIE WSKAZANO ZGODNIE Z NORMĄ PN-79:02:06
NA PODSTAWIE PROJEKTU BUDOWLANEGO, NA ETAPIE REALIZACJI
PRAC BUDOWLANICH POD WYŚWIADCZENIE INŻYNIERSTWA ROZBUDOWY
SANITARNA, SŁUŻĄCY WYŁĄCZNIE CELOM ILLUSTRACYJNYM MATERIAŁU
REKLAMOWY MA WYŁĄCZNY CHARAKTER POGŁADOWY

Przedstawione informacje nie stanowią oferty handlowej w rozumieniu art.66 § 1 kodeksu cywilnego oraz innych właściwych przepisów prawnych.