

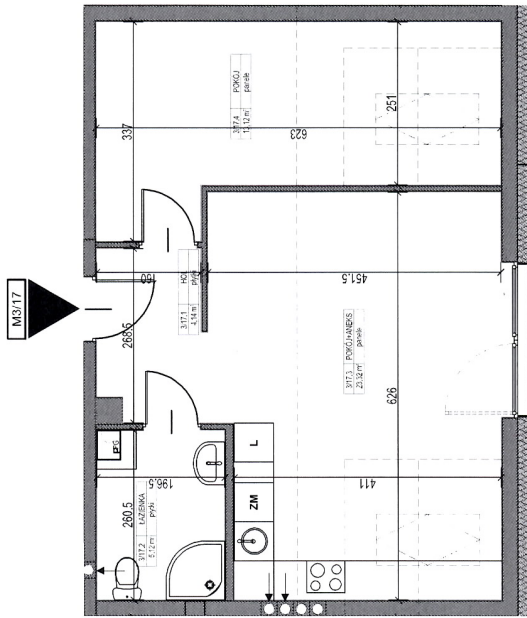
Autorzy projektu:

**HU
BU**
architekci

pl. Piłsudskiego 11/10a
55-200 Oława
791 619 160



2 BUDYNKI MIESZKALNE WIELORODZINNE - ULICA ZWIERZYNIĘCKA/RYBACKA, OŁAWA - Rybacka 3/17 -



ZESTAWIENIE POWIERZCHNI:

MIESZKANIE M3/17

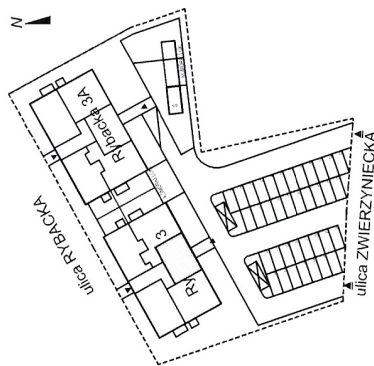
PIĘTRO: 2 piętro

ZESTAWIENIE POWIERZCHNI PODDASZA					
NR	NAZWA POM.	POW. UZTROJWA [m ²]	POW. PODLOGI [m ²]	POW. MIESZKANIA [m ²]	
317.1	HOL	4,14	4,14		
317.2	ŁAZIENKA	5,12	5,12		45,8700
317.3	POKOJ Z ANEKSEM KUCHENNYM	23,32	27,04		
317.4	POKOJ	13,12	17,30		

powierzchnia użytkowa mieszkania - 45,67m²

powierzchnia balkonu - brak
powierzchnia komórki lokatorskiej - 2,10m²

LOKALIZACJA:



POWIERZCHNIENIE WSKAZANO ZGODNIE Z NORMĄ PN-ISO 9006
NA PODSTAWIE PROJEKTU BUDOWLANEGO, NALEŻE REALIZACJI
PRAC BUDOWLANIANYCH WYSTĄPIĆ NIEZMIENIENIE RODZICE
SANITARNIA, SŁUŻĄ WYŁĄCZNIE CELOM ILLUSTRACYJNYM MATERIAŁ
REKLAMOWY ZA WYŁĄCZNIEM CHARAKTER POGŁADOWY

Przedstawione informacje nie stanowią oferty handlowej w rozumieniu art.66 §. 1 kodeksu cywilnego oraz innych właściwych przepisów prawnych.