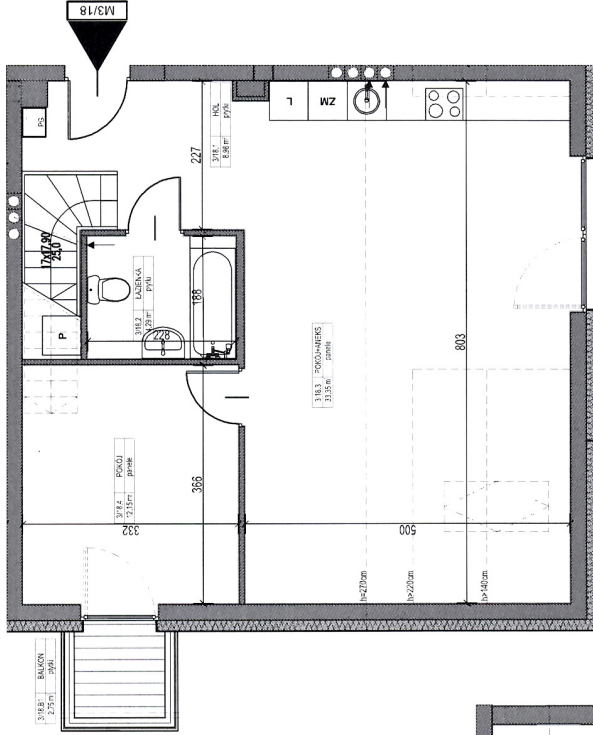


Autorzy projektu:

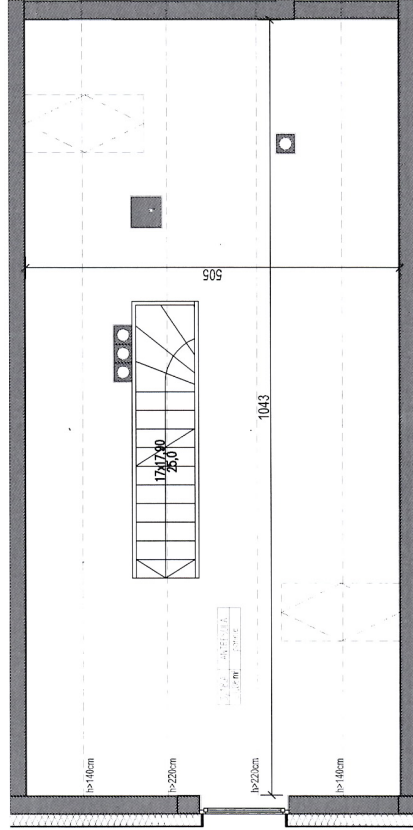
**HUBU**  
architekci

pl. Piłsudskiego 1/10a  
55-200 Oława  
791 619 160

2 BUDYNKI MIESZKALNE WIELORODZINNE - ULICA ZWIERZYNIĘCKA/RYBACKA, OŁAWA  
- Rybacka 3/18 -



ANTRESOLA



ZESTAWIENIE POWIERZCHNI:

**MIESZKANIE M3/18**

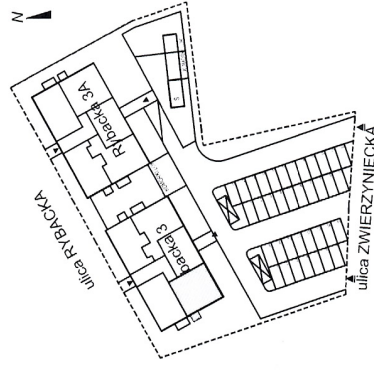
PIĘTRO: poddasze

ZESTAWIENIE POWIERZCHNI PODDASZA				
NR	NAZWA POM.	POW. UŻYTKOWA [m <sup>2</sup> ]	PODŁOGI [m <sup>2</sup> ]	POW. MIESZKANIA [m <sup>2</sup> ]
318.1	HOL	8,98	8,98	58,700
318.2	ŁAZIENKA	4,29	4,29	
318.3	POKÓJ Z ANEKSEM KUCHENNYM	33,35	40,42	
318.4	POKÓJ	12,15	12,15	

ZESTAWIENIE POWIERZCHNI ANTRESOLI				
NR	NAZWA POM.	POW. UŻYTKOWA [m <sup>2</sup> ]	PODŁOGI [m <sup>2</sup> ]	POW. MIESZKANIA [m <sup>2</sup> ]
318.A	ANTRESOLA M3/18	21,86	48,84	80,63

powierzchnia użytkowa mieszkania - 80,63m<sup>2</sup>  
powierzchnia balkonu - 2,75m<sup>2</sup>  
powierzchnia komórki lokatorskiej - 2,10m<sup>2</sup>

LOKALIZACJA:



POWIERZCHNIE WSKAZANO ZGODNIE Z NORMĄ PN-79/R-02386  
NA PODSTAWIE PROJEKTU BUDOWLANEGO NA ETAPIE REALIZACJI  
PRAC BUDOWLANICZYCH PODA WARTOŚCI MIERZENIOWE I  
WYKAZUJE WŁASNOŚĆ WYKONAWCY PRAC PROJEKTOWYCH  
SANITARNYCH WYŁĄCZAJĄC CIEŁOŁOŚCIOWYMI MATERIAŁAMI  
REKLAMOWYMI BA WYŁĄCZAJĄC CIARAKTER POGODOWY

Przedstawione informacje nie stanowią oferty handlowej w rozumieniu art.66 § 1 kodeksu cywilnego oraz innych właściwych przepisów prawnych.