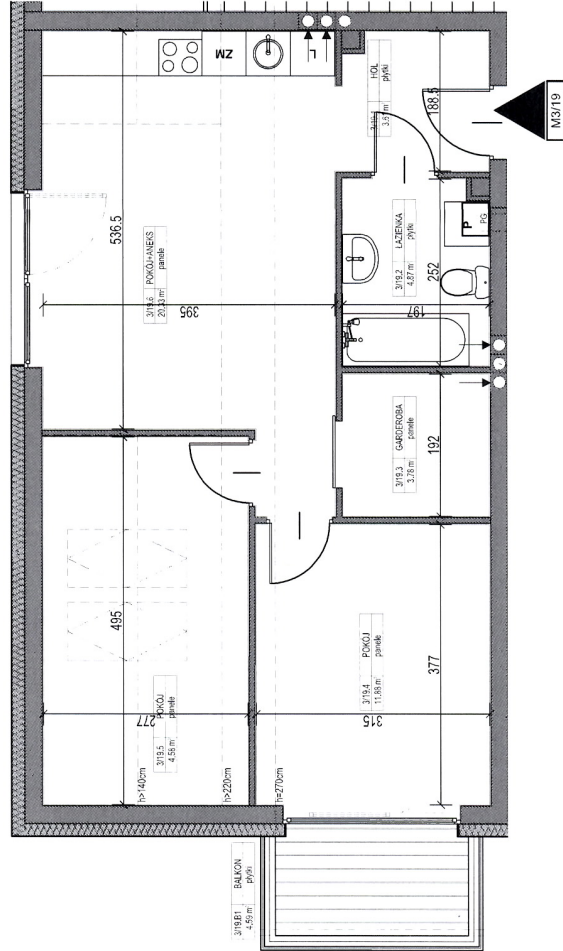


Autorzy projektu:

**HU**  
**BU**  
architekci  
pl. Piłsudskiego 11/14a  
55-200 Oława  
791 519 160



## 2 BUDYNKI MIESZKALNE WIELORODZINNE - ULICA ZWIERYNIECKA/RYBACKA, OŁAWA - Rybacka 3/19 -



ZESTAWIENIE POWIERZCHNI:

## MIESZKANIE M3/19

PIĘTRO: poddasze

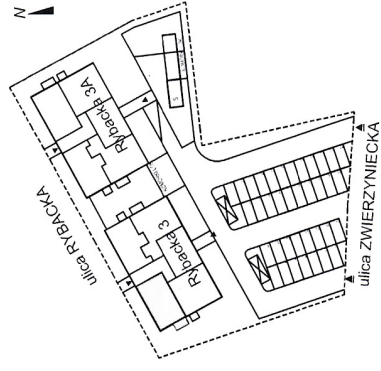
ZESTAWIENIE POWIERZCHNI PODDASZA				
NR	NAZWA POM.	POW. UŻYTKOWA [m <sup>2</sup> ]	PODŁOŻ PODŁOŻI [m <sup>2</sup> ]	POW. MIESZKANIA [m <sup>2</sup> ]
318.1	HOL	3,81	3,81	49,0500
318.2	ŁAZIENKA	4,87	4,87	
318.3	GARDEROBA	3,78	3,78	
318.4	POKÓJ	11,88	11,88	
318.5	POKÓJ	4,58	13,71	
318.6	POKÓJ Z ANEKSEM KUCHENNYM	20,33	22,58	

powierzchnia użytkowa mieszkania - 49,05m<sup>2</sup>

powierzchnia balkonów - 4,59m<sup>2</sup>

powierzchnia komórki lokatorskiej - 2,10m<sup>2</sup>

LOKALIZACJA:



POWIERZCHNIENIE MIESZKANIA PRZEZNACZONE DO WYKONANIA PRAC PROJEKTYWNI  
MA PODSTAWY PROJEKTU BUDOWLANEGO. NA ETAPIE REALIZACJI  
PRAC BUDOWLANICH MOŻA WYSTĄPIĆ RÓŻNICZĄCE ROZDZIAŁY  
SANITARNIA. SZCZEGÓLNE WYŁĄCZENIE ILOŚCI ILOŚCI MATERIAŁÓW  
REKLAMOWY MA W WŁASNYCH CHARAKTER POGŁADÓWY