

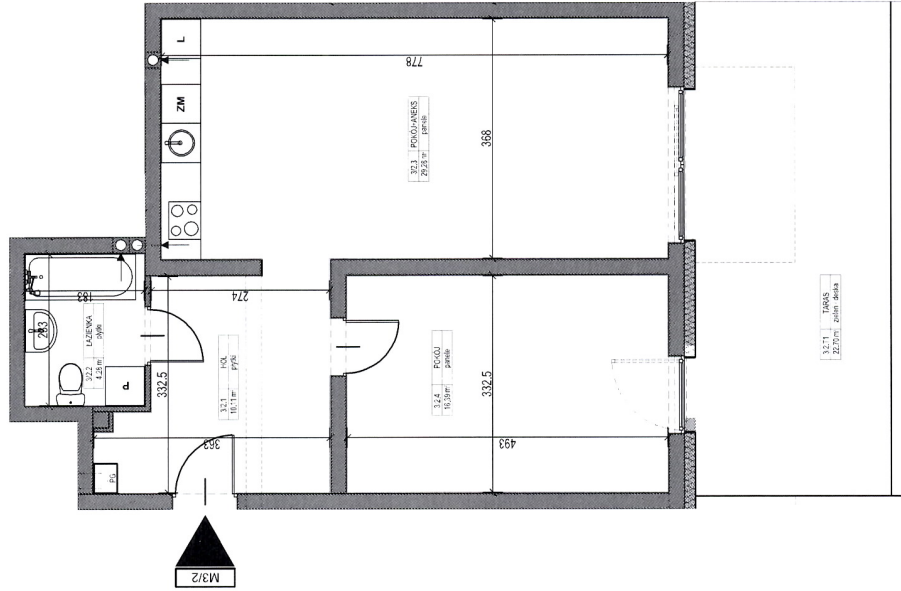
Autorzy projektu:

**HU  
BU**  
architekci

pl. Dłuskih 5 / I/IIA  
55-200 Olsztyn  
791 619 160



## 2 BUDYNKI MIESZKALNE WIELORODZINNE - ULICA ZWIERZYNIECKA/RYBACKA, OŁAWA - Rybacka 3/2 -



ZESTAWIENIE POWIERZCHNI:

# MIESZKANIE M3/2

PIĘTRO: przyziemie

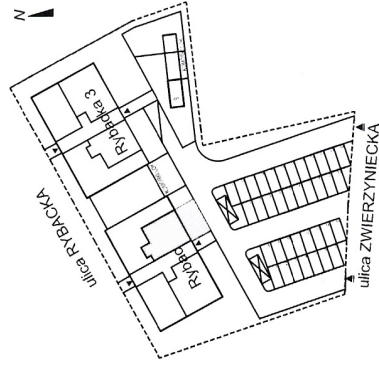
ZESTAWIENIE POWIERZCHNI PRZYZIEMIA				
NR	NAZWA POM.	POW. UŻYTKOWA [m <sup>2</sup> ]	POW. MIESZKANIA [m <sup>2</sup> ]	POW. BALKONU/ TARASU [m <sup>2</sup> ]
3/2.1	HOL	10.11	60.06	
3/2.2	ŁAZIENKA	4.28		
3/2.3	POKOJ Z ANEKSEM KUCHENNYM	28.28		
3/2.4	POKOJ	16.39		

powierzchnia użytkowa mieszkania - 60.06m<sup>2</sup>

powierzchnia tarasu - 22.70m<sup>2</sup>

powierzchnia komórki lokatorskiej - 2.10m<sup>2</sup>

LOKALIZACJA:



POWIERZCHNI WSKAZANO ROZDZIAŁ 2 NORMA PN ISO 9836:1997 /  
PRAC BUDOWANYCH MASA WYSTYPIĆ: WIEZSZCZNE ROZDZIAŁ  
ANALIZACJA WIETRZA T.J. MIELE, URZĄDZENIA ABANTURA  
SPOŁ. Z OGRANICZONĄ ODPOWIEDZIALNOŚCIĄ  
REFLANKOWY MA WYŁĄCZNE CIĄGNIĘCIE POGŁADOWY