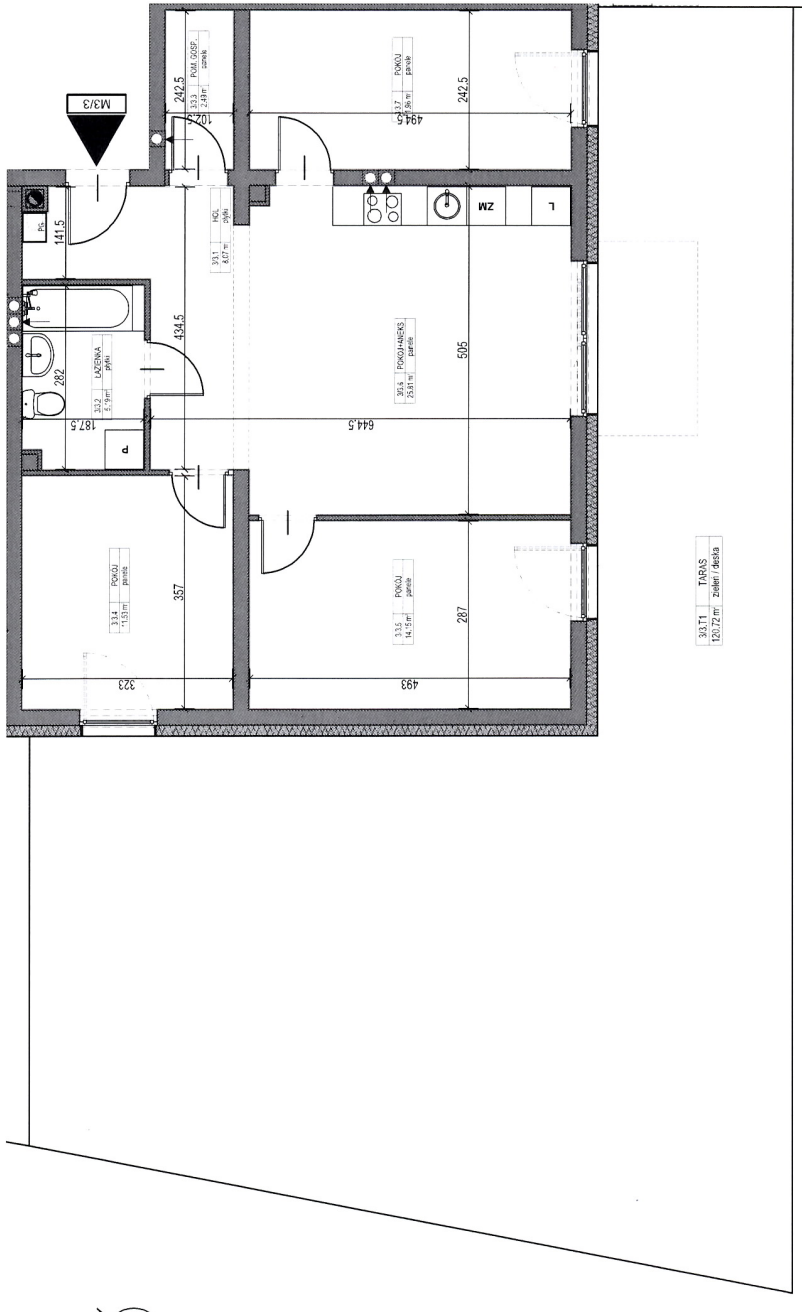


Autorzy projektu:

**IBU**  
architekci

Pl. Piłsudskiego 1/ulica  
55-200 Olawa  
791 619 160

## 2 BUDYNKI MIESZKALNE WIELORODZINNE - ULICA ZWIERYNIECKA/RYBACKA, OŁAWA - Rybacka 3/3 -



ZESTAWIENIE POWIERZCHNI:

## MIESZKANIE M3/3

PIĘTRO: przyziemie

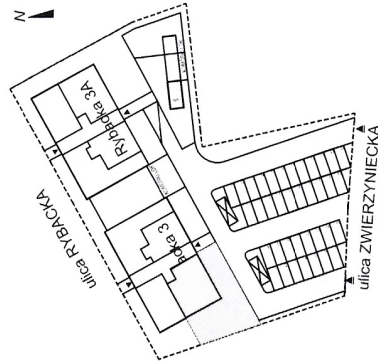
ZESTAWIENIE POWIERZCHNI PRZYZIEMIA				
NR	NAZWA POM.	POW. UŻYTKOWA [m <sup>2</sup> ]	POW. MIESZKANIA [m <sup>2</sup> ]	POW. BALKONU/ TARASU [m <sup>2</sup> ]
33.1	HOL	8,07		
33.2	ŁAZIENKA	5,19		
33.3	POM. GOSPODARCZE	2,49		
33.4	POKÓJ	11,53	79,19	
33.5	POKÓJ	14,15		
33.6	POKÓJ Z ANEKSEM KUCHENNYM	25,81		
33.7	POKÓJ	11,96		

**powierzchnia użytkowa mieszkania - 79,19m<sup>2</sup>**

powierzchnia tarasu - 120,72m<sup>2</sup>

powierzchnia komórki lokatorskiej - 2,10m<sup>2</sup>

LOKALIZACJA:



POWIERZCHNIE WSKAZANO WYŁĄCZNIE Z KONTAKTAMI I PROJEKTAMI  
AM PODSTAWIE PROJEKTU I PROJEKTOWANEGO NA TERAŃCIE REALIZACJI  
PRAC BUDOWLANYCH MOGA WYSTĄPIĆ NIEZMIERNIE ROZDZIE  
SNAKŻĄCJA WŁĘTRZKA T.J. MEBLE, URZĄDZENIA ARCHITETURA  
REKLAMOWYMA WYŁĄCZNIE CHARAKTER POGŁADOWY.