

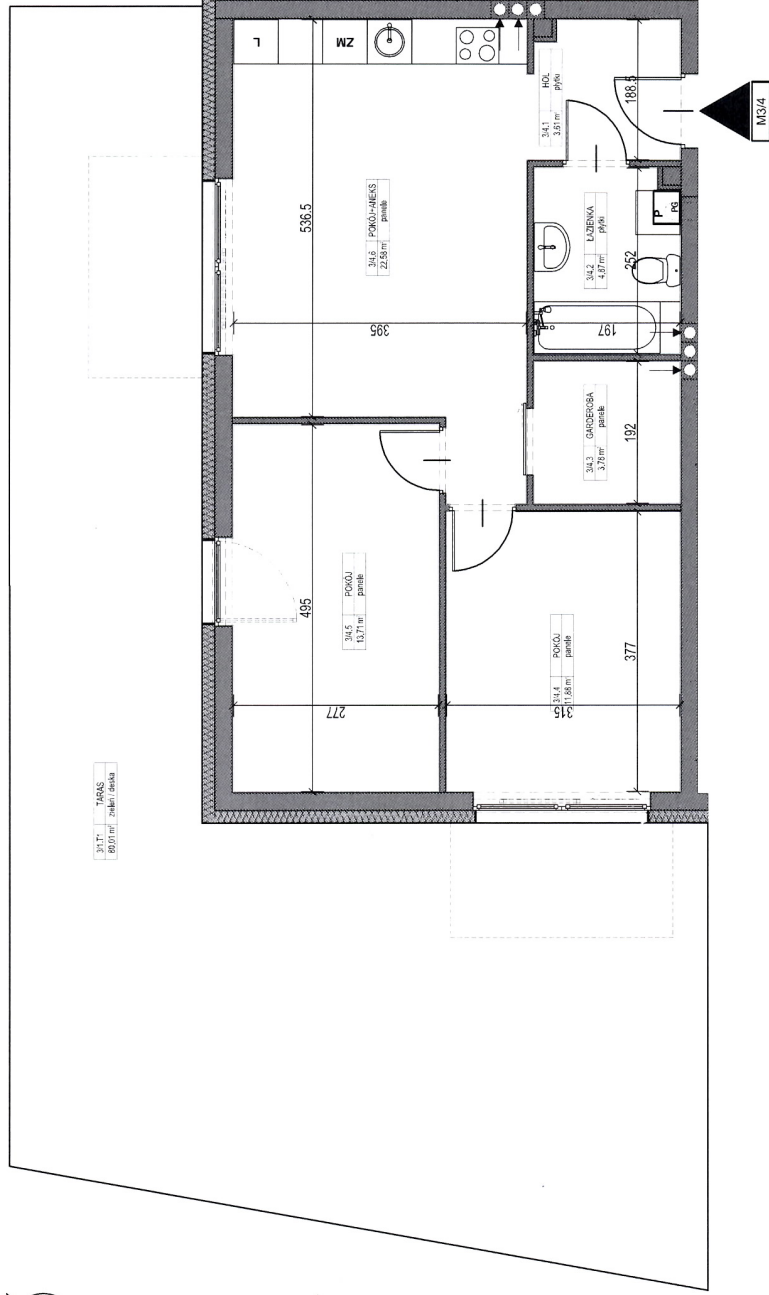
Autorzy projektu:

HU
BU
ARCHITEKCI

pl. Piłsudskiego 11/12a
55-200 Oława
791 619 160



2 BUDYNKI MIESZKALNE WIELORODZINNE - ULICA ZWIERZYNIĘCKA/RYBACKA, OŁAWA - Rybacka 3/4 -



ZESTAWIENIE POWIERZCHNI:

MIESZKANIE M3/4

PIĘTRO: przyziemie

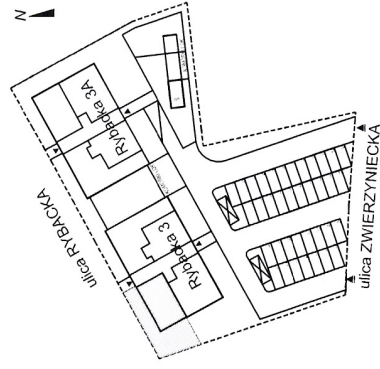
NR	NAZWA POM.	ZESTAWIENIE POWIERZCHNI PRZYZIEMIA		
		POW. UŻYTKOWA [m ²]	POW. MIESZKAWIA [m ²]	POW. BALKONU/TARASU [m ²]
3/4.1	HOL	3.61		
3/4.2	ŁAZIENKA	4.87		
3/4.3	GARDEROBA	3.78	60.42	
3/4.4	POKOJ	11.88		
3/4.5	POKOJ	13.71		
3/4.6	POKOJ ANEKSEN KUCHENNYM	22.58		

powierzchnia użytkowa mieszkania - 60.42m²

powierzchnia tarasu - 80,01m²

powierzchnia komórki lokatorskiej - 2,10m²

LOKALIZACJA:



POWIERZCHNI WSKAZANO RODZINIE Z ILOŚCIĄ PN ISO 9005:1997
PRAC BUDOWLANYCH MOGA WYSTĄPIĆ NIEZBĘDNE RÓŻNICE
ARAZACJA WNETRZA T.J. MEBLE, URZĄDZENIA ARABATURA
BUDOWLANYCH, WYKONANIE PRAC BUDOWLANYCH
REKLAMOWY MA WYŁĄCZNI CHARAKTER PORADOWY.

Przedstawione informacje nie stanowią oferty handlowej w rozumieniu art. 66 § 1 kodeksu cywilnego oraz innych właściwych przepisów prawnych.