

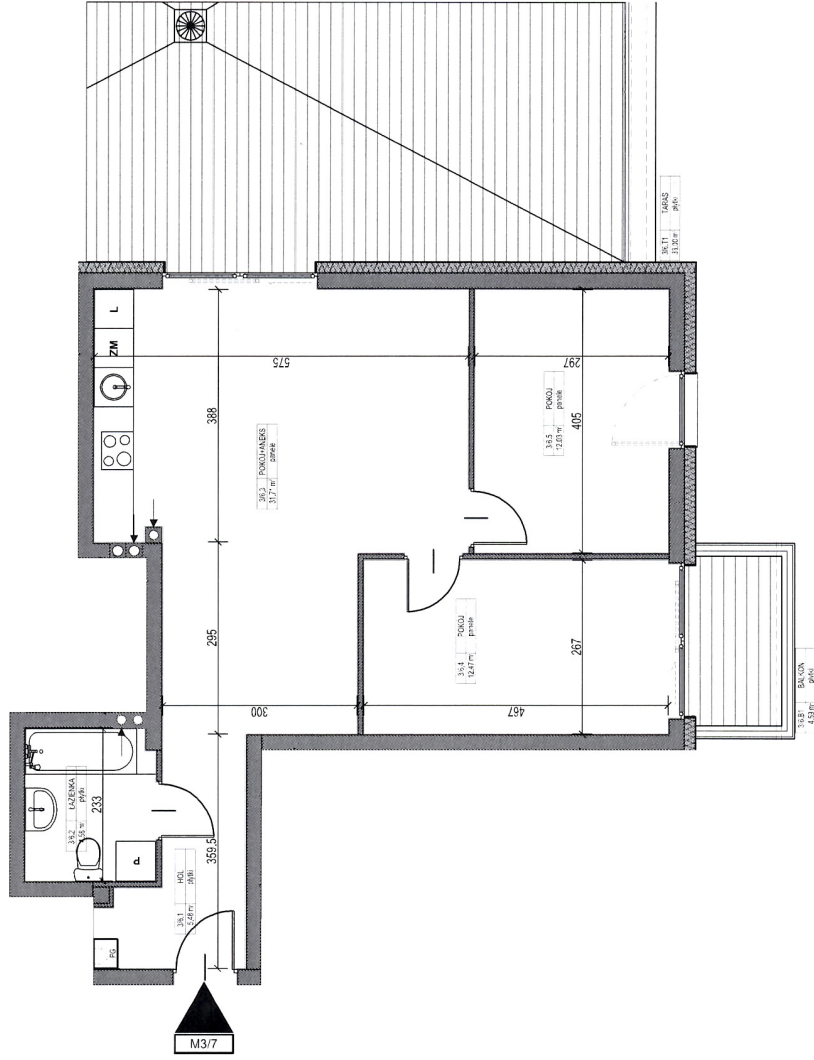
Autorzy projektu:

**HUBU**  
architekci

pl. Piłsudskiego 11/tura  
55-200 Oleśna  
791 619 160



## 2 BUDYNKI MIESZKALNE WIELORODZINNE - ULICA ZWIERZYNIĘCKA/RYBACKA, OŁAWA - Rybacka 3/6 -



ZESTAWIENIE POWIERZCHNI:

## MIESZKANIE M3/6

PIĘTRO: 1 piętro

ZESTAWIENIE POWIERZCHNI I PIĘTRA				
NR	NAZWA POM.	POW. UŻYTKOWA [m <sup>2</sup> ]	POW. MIESZKANIA [m <sup>2</sup> ]	POW. BALKONU/TARASU [m <sup>2</sup> ]
3.6.1	HOL	5.48		
3.6.2	ŁAZIENKA	4.53		
3.6.3	POKOJ Z MIEKSEM KUCHENNYM	31.71	66.26	
3.6.4	POKOJ	12.47		
3.6.5	POKOJ	12.03		

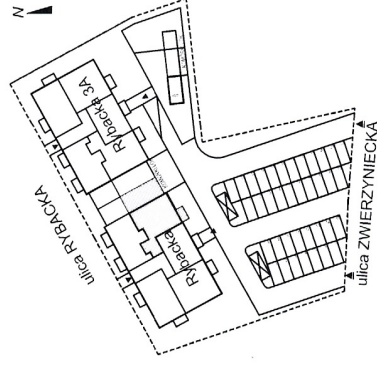
**powierzchnia użytkowa mieszkania - 66,26m<sup>2</sup>**

powierzchnia tarasu - 33,00m<sup>2</sup>

powierzchnia balkonu - 4,59m<sup>2</sup>

powierzchnia korytarzy lokatorskiej - 2,10m<sup>2</sup>

LOKALIZACJA:



POWIERZCHNI WSKAZANO ZBUDOWIĘ Z NORMATY PN-ISO 9001:1997  
PRAC BUDOWLANYCH MOŻA WYSTĄPIĆ WIECZNE ROZDROŻE  
ARANŻACJA WIECZNA T.J. NIEBE. URZĄDZENIA ARANŻACJA  
WYKONANA W WYKONANIU WYKONAWCY  
REKLAMOWY MA W WŁASZCZNE CHARAKTER. POSŁUGIWAJ

Przedstawione informacje nie stanowią oferty handlowej w rozumieniu art.66 § 1 kodeksu cywilnego oraz innych właściwych przepisów prawnych.