

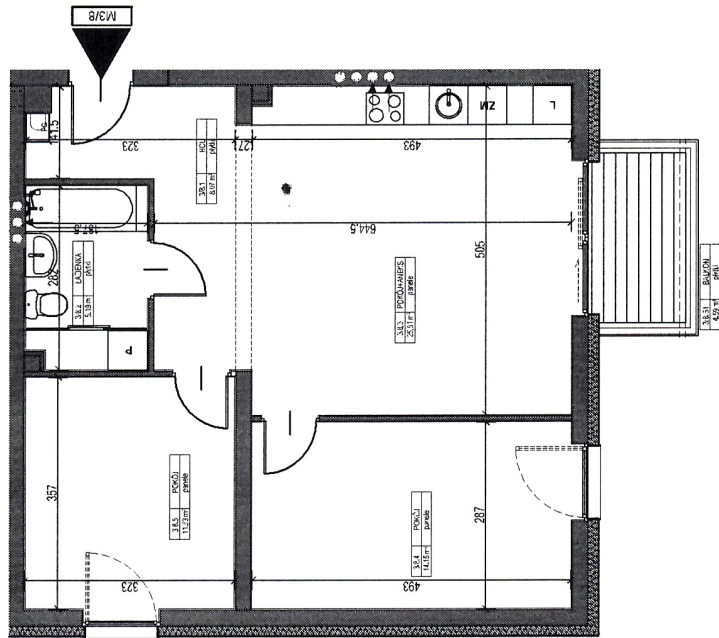
Autorzy projektu:

**TU
BU**
architekci

pl. Piłsudskiego 1/ul. A
55-200 Oława
791 619 160



2 BUDYNKI MIESZKALNE WIELORODZINNE - ULICA ZWIERYNIECKA/RYBACKA, OŁAWA - Rybacka 3/8 -



ZESTAWIENIE POWIERZCHNI:

MIESZKANIE M3/8

PIĘTRO: 1 piętro

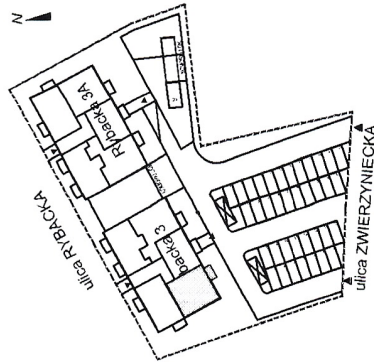
ZESTAWIENIE POWIERZCHNI I PIĘTRA				
NR	NAZWA POM.	POW. UŻYTKOWA [m ²]	POW. MIESZKANIA [m ²]	POW. BALKONU/TARASU [m ²]
38.1	HOL	8.07		
38.2	ŁAZIENKA	5.19		
38.3	POKÓJ Z ANEKSEM/KUCHENNYM	25.81	64.75	
38.4	POKÓJ	14.15		
38.5	POKÓJ	11.53		

powierzchnia użytkowa mieszkania - 64,75m²

powierzchnia balkonu - 4,59m²

powierzchnia komórki lokatorskiej - 2,10m²

LOKALIZACJA:



POWIĘTSZAJĄC WYKAZAŁO TUDYŻNIE Z UDZIAŁEM PIŁSUDSKIEGO 1007
NA PODSTAWIE PROJEKTU BUDOWLANOGO MATERIAŁY REALIZACJI
PRAC BUDOWLANYCH MOGĄ WYSTĄPIĆ NIEZMIERNIE ROZDROŻNE
JAKIŚ NIEKORZYSTNE CĘLONY I NIEKORZYSTNE MATERIAŁY
SĄWITANKA SŁUŻĄ WYŁĄCZNIE CELOM ILLUSTRACYJNYM MATERIAŁY
REKLAMOWY I A W IŁACZNIE CHARAKTER PUGŁADOWY.