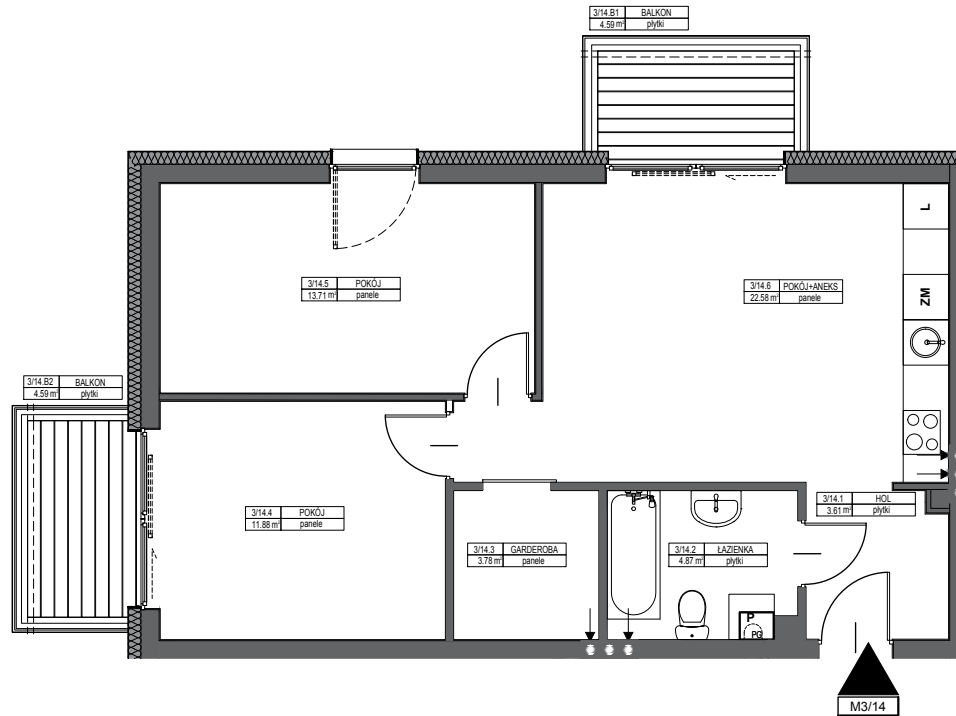


Autorzy projektu:

**HUBU**  
architekci

pl. Piłsudskiego 1/1u/a  
55-200 Olawa  
791 619 160

2 BUDYNKI MIESZKALNE WIELORODZINNE - ULICA ZWIERZYNIECKA/RYPACKA, OŁAWA  
- Rybacka 3/14 -



**INWESTOR:**  
PIOTR ROMCIO  
ARKADIUSZ WILD  
ULICA BRZESKA 26  
55-200 OŁAWA

**BIURO SPRZEDAŻY:**  
TEL.602 213 228 / 501 784 299  
MAIL:PIOTRROMCIO@GMAIL.COM  
ULICA BRZESKA 26  
55-200 OŁAWA

ZESTAWIENIE POWIERZCHNI:

# MIESZKANIE M3/14

PIĘTRO: 2 piętro

ZESTAWIENIE POWIERZCHNI 2 PIĘTRA				
NR	NAZWA POM.	POW. UŻYTKOWA [m <sup>2</sup> ]	POW. MIESZKANIA [m <sup>2</sup> ]	POW. BALKONU/TARASU [m <sup>2</sup> ]
3/14.1	HOL	3.61	60.42	
3/14.2	ŁAZIENKA	4.87		
3/14.3	GARDEROBA	3.78		
3/14.4	POKÓJ	11.88		
3/14.5	POKÓJ	13.71		
3/14.6	POKÓJ Z ANEKSEM KUCHENNYM	22.58		

powierzchnia użytkowa mieszkania - 60,42m<sup>2</sup>

powierzchnia balkonów - 4,59m<sup>2</sup> + 4,59m<sup>2</sup>

powierzchnia komórki lokatorskiej - 2,10m<sup>2</sup>

LOKALIZACJA:



POWIERZCHNIE WSKAZANO ZGODNIE Z NORMĄ PN ISO 9836:1997  
NA PODSTAWIE PROJEKTU BUDOWLANOŚCI, NA ETAPIE REALIZACJI  
PRAC BUDOWLANYCH MOGA WYSTĄPIĆ NIEZNACZNE RÓŻNICE.  
ARANŻACJA WNETRZA: T.J.: MEBLE, URZĄDZENIA, ARMATURA  
SANITARNA. SŁUŻA WYŁĄCZNIE CEŁOM ILUSTRACYJNYM. MATERIAŁ  
REKLAMOWY MA WYŁĄCZNIE CHARAKTER POGŁADOWY.