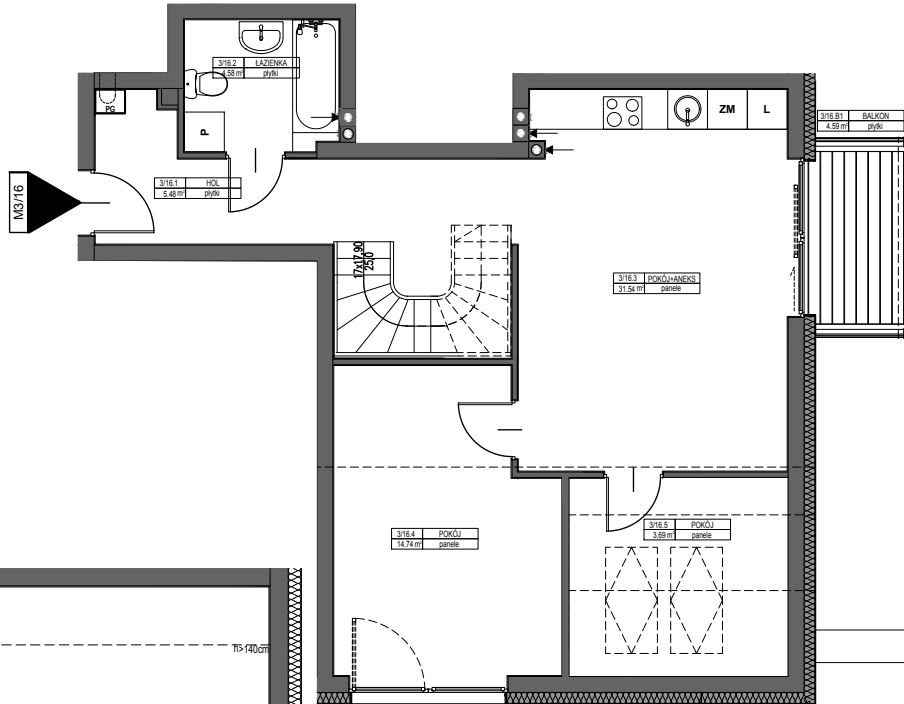


Autorzy projektu:

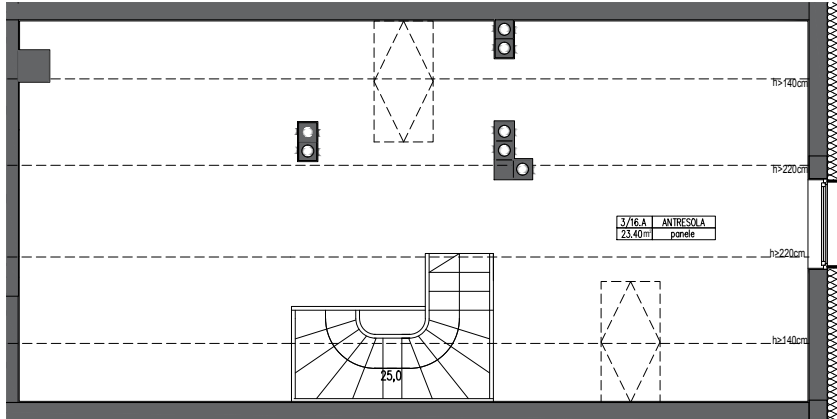
HUBU
architekci

pl. Piłsudskiego 1/1a/a
55-200 Olawa
791 619 160

2 BUDYNKI MIESZKALNE WIELORODZINNE - ULICA ZWIERZYNIECKA/RYBACKA, OŁAWA
- Rybacka 3/16 -



ANTRESOLA



INWESTOR:
PIOTR ROMCIO
ARKADIUSZ WILD
ULICA BRZESKA 26
55-200 OŁAWA

BIURO SPRZEDAŻY:
TEL: 602 213 228 / 501 784 299
MAIL: PIOTRROMCIO@GMAIL.COM
ULICA BRZESKA 26
55-200 OŁAWA

ZESTAWIENIE POWIERZCHNI:

MIESZKANIE M3/16

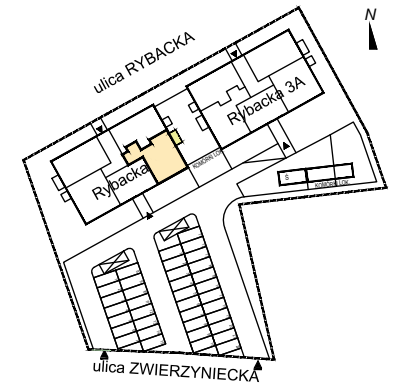
PIĘTRO: poddasze

ZESTAWIENIE POWIERZCHNI PODDASZA				
NR	NAZWA POM.	POW. UŻYTKOWA [m ²]	POW. PODŁOGI [m ²]	POW. MIESZKANIA [m ²]
3/16.1	HOL	5.48	5.48	59,900
3/16.2	ŁAZIENKA	4.58	4.58	
3/16.3	POKÓJ Z ANEKSEM KUCHENNYM	31.54	31.54	
3/16.4	POKÓJ	14.74	14.74	
3/16.5	POKÓJ	3.69	12.03	

ZESTAWIENIE POWIERZCHNI ANTRESOLI				
NR	NAZWA POM.	POW. UŻYTKOWA [m ²]	POW. PODŁOGI [m ²]	POW. MIESZKANIA [m ²]
3/16.A	ANTRESOLA M3/16	23.40	47.75	83.39

powierzchnia użytkowa mieszkania - 83,39m²
powierzchnia balkonu - 4,59m²
powierzchnia komórki lokatorskiej - 2,10m²

LOKALIZACJA:



POWIERZCHNIE WSKAZANO ZGODNIE Z NORMĄ PN-70/B-02365 NA PODSTAWIE PROJEKTU BUDOWLANEGO. NA ETAPIE REALIZACJI PRAC BUDOWLANICH MOGA WYSTĄPIĆ NIEZNAJNE RÓŻNICE. ARANŻACJA WNEŹRZA: T.J. - MEBLE, URZĄDZENIA ARMATURA SANITARNA. SŁUŻA WYŁĄCZNIE CEŁOM ILUSTRACYJNYM. MATERIAŁ REKLAMOWY MA WYŁĄCZNIE CHARAKTER POGLĄDOWY.