

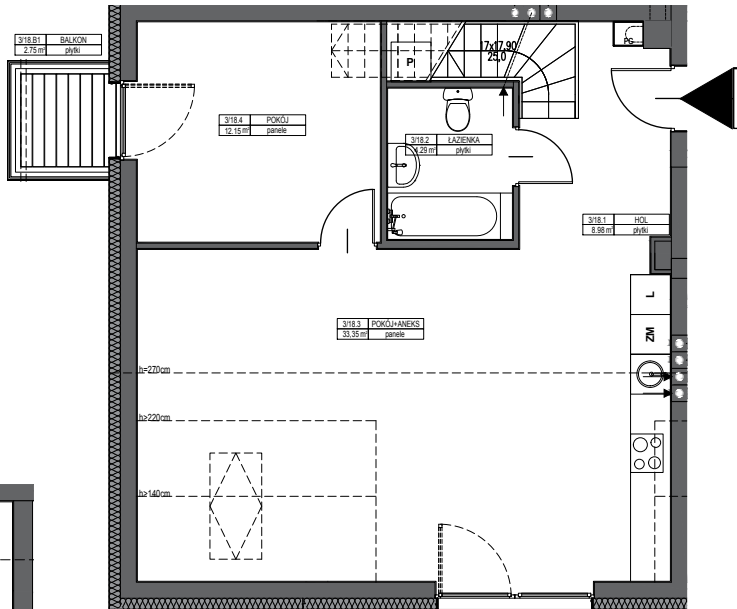
Autorzy projektu:

HUBU
architekci

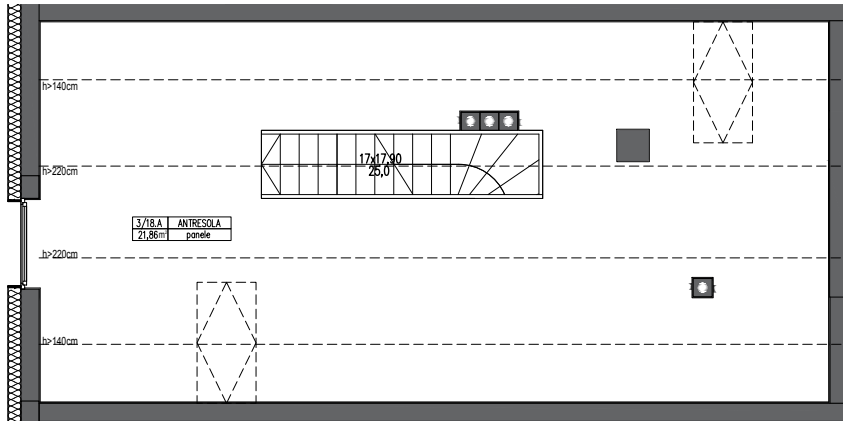
pl. Piłsudskiego 1/1u/a
55-200 Olawa
791 619 160



2 BUDYNKI MIESZKALNE WIELORODZINNE - ULICA ZWIERZYNIECKA/RYBACKA, OŁAWA
- Rybacka 3/18 -



ANTESOLA



INWESTOR:
PIOTR ROMCIO
ARKADIUSZ WILD
ULICA BRZESKA 26
55-200 OŁAWA

BIURO SPRZEDAŻY:
TEL: 602 213 228 / 501 784 299
MAIL: PIOTRROMCIO@GMAIL.COM
ULICA BRZESKA 26
55-200 OŁAWA

ZESTAWIENIE POWIERZCHNI:

MIESZKANIE M3/18

PIĘTRO: poddasze

ZESTAWIENIE POWIERZCHNI PODDASZA				
NR	NAZWA POM.	POW. UŻYTKOWA [m ²]	POW. PODŁOGI [m ²]	POW. MIESZKANIA [m ²]
3/18.1	HOL	8.98	8.98	58.7700
3/18.2	LAZIENKA	4.29	4.29	
3/18.3	POKÓJ Z ANEKSEM KUCHENNYM	33.35	40.42	
3/18.4	POKÓJ	12.15	12.15	

ZESTAWIENIE POWIERZCHNI ANTRESOLI				
NR	NAZWA POM.	POW. UŻYTKOWA [m ²]	POW. PODŁOGI [m ²]	POW. MIESZKANIA [m ²]
3/18.A	ANTESOLA M3/18	21.86	48.64	80.63

powierzchnia użytkowa mieszkania - 80,63m²
powierzchnia balkonu - 2,75m²
powierzchnia komórki lokatorskiej - 2,10m²

LOKALIZACJA:



POWIERZCHNIE WSKAZANO ZGODNIE Z NORMĄ PN-70/B-02365 NA PODSTAWIE PROJEKTU BUDOWLANEGO. NA ETAPIE REALIZACJI PRAC BUDOWLANYCH MOGĄ WYSTĄPIĆ NIEZNACZNE RÓŻNICE. ARANŻACJA WNETRZA: T.J. - MEBLE, URZĄDZENIA ARMATURA SANITARNA. SŁUŻĄ WYŁĄCZNIE CEŁOM ILUSTRACYJNYM. MATERIAŁ REKLAMOWY MA WYŁĄCZNIE CHARAKTER POGLĄDOWY.