

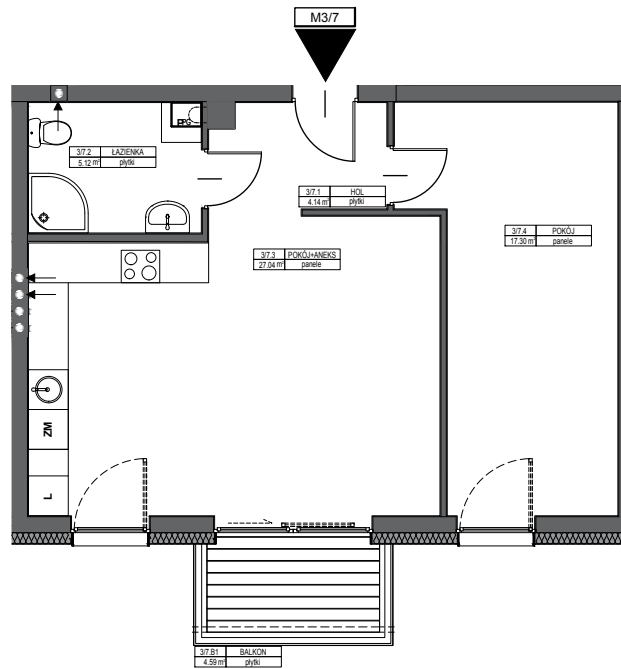
Autorzy projektu:

HUBU
architekci

pl. Pilsudskiego 1/1u/a
55-200 Olawa
791 619 160



2 BUDYNKI MIESZKALNE WIELORODZINNE - ULICA ZWIERZYNIECKA/RYBACKA, OŁAWA
- Rybacka 3/7 -



INWESTOR:
PIOTR ROMCIO
ARKADIUSZ WILD
ULICA BRZESKA 26
55-200 OŁAWA

BIURO SPRZEDAŻY:
TEL: 602 213 228 / 501 784 299
MAIL: PIOTRROMCIO@GMAIL.COM
ULICA BRZESKA 26
55-200 OŁAWA

ZESTAWIENIE POWIERZCHNI:

MIESZKANIE M3/7

PIĘTRO: 1 piętro

ZESTAWIENIE POWIERZCHNI 1 PIĘTRA				
NR	NAZWA POM.	POW. UŻYTKOWA [m ²]	POW. MIESZKANIA [m ²]	POW. BALKONU/TARASU [m ²]
3/7.1	HOL	4.14	53.60	
3/7.2	ŁAZIENKA	5.12		
3/7.3	POKÓJ Z ANEKSEM KUCHENNYM	27.04		
3/7.4	POKÓJ	17.30		

powierzchnia użytkowa mieszkania - 53,71m²

powierzchnia balkonu - 4,59m²

powierzchnia komórki lokatorskiej - 2,10m²

LOKALIZACJA:



POWIERZCHNIE WSKAZANO ZGODNIE Z NORMĄ PN ISO 9836:1997
NA PODSTAWIE PROJEKTU BUDOWLANO-GRAFICZNEGO, NA ETAPIE REALIZACJI
PRAC BUDOWLANYCH MOGĄ WYSTĄPIĆ NIEZNACZNE RÓŻNICE.
ARANŻACJA WNETRZA: T.J. - MEBLE, URZĄDZENIA, ARMATURA
SANITARNA. SŁUŻĄ WYŁĄCZNIE CEŁOM ILUSTRACYJNYM. MATERIAŁ
REKLAMOWY MA WYŁĄCZNIE CHARAKTER POGŁADOWY.