

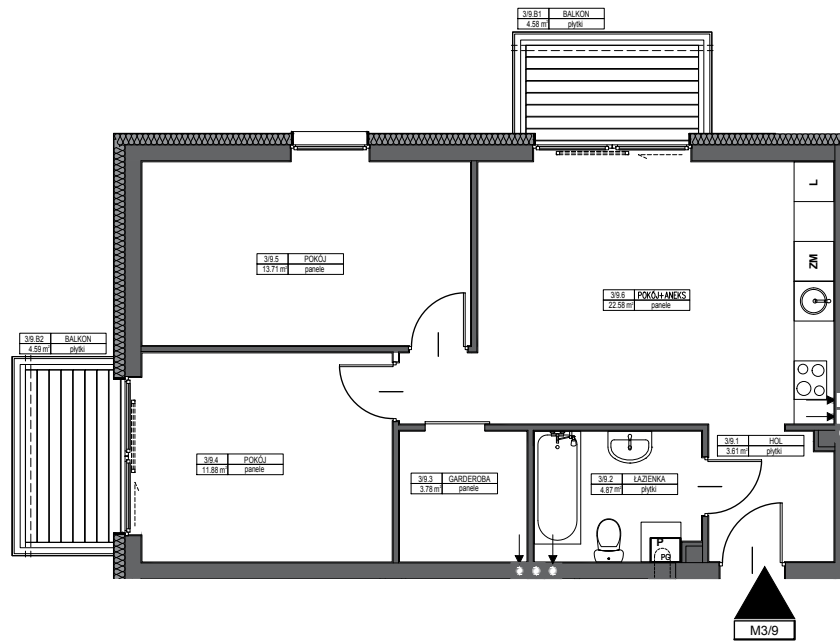
Autorzy projektu:

HUBU
architekci

pl. Pilsudskiego 1/1u/a
55-200 Olawa
791 619 160



2 BUDYNKI MIESZKALNE WIELORODZINNE - ULICA ZWIERZYNIECKA/RYBACKA, OŁAWA
- Rybacka 3/9 -



INWESTOR:
PIOTR ROMCIO
ARKADIUSZ WILD
ULICA BRZESKA 26
55-200 OŁAWA

BIURO SPRZEDAŻY:
TEL: 602 213 228 / 501 784 299
MAIL: PIOTRROMCIO@GMAIL.COM
ULICA BRZESKA 26
55-200 OŁAWA

ZESTAWIENIE POWIERZCHNI:

MIESZKANIE M3/9

PIĘTRO: 1 piętro

ZESTAWIENIE POWIERZCHNI 1 PIĘTRA				
NR	NAZWA POM.	POW. UŻYTKOWA [m ²]	POW. MIESZKANIA [m ²]	POW. BALKONU/TARASU [m ²]
3/9.1	HOL	3.61	60.42	
3/9.2	ŁAZIENKA	4.87		
3/9.3	GARDEROBA	3.78		
3/9.4	POKÓJ	11.88		
3/9.5	POKÓJ	13.71		
3/9.6	POKÓJ Z ANEKSEM KUCHENNYM	22.58		

powierzchnia użytkowa mieszkania - 60,42m²

powierzchnia balkonów - 4,59m² + 4,59m²
powierzchnia komórki lokatorskiej - 2,10m²

LOKALIZACJA:



POWIERZCHNIE WSKAZANO ZGODNIE Z NORMĄ PN ISO 9836:1997
NA PODSTAWIE PROJEKTU BUDOWLANEGO. NA ETAPIE REALIZACJI
PRAC BUDOWLANYCH MOGA WYSTĄPIĆ NIEZNACZNE RÓŻNICE.
ARANŻACJA WNETRZA: T.J.: MEBLE, URZĄDZENIA ARMATURA
SANITARNA. SŁUŻA WYŁĄCZNIE CEŁOM ILUSTRACYJNYM. MATERIAŁ
REKLAMOWY MA WYŁĄCZNIE CHARAKTER POGŁADOWY.